

# Egna gameter

## Övergripande

1. Antal startade cykler per klinik och cykeltyp
2. Antal IVF-behandlingar, graviditeter och förlossningar per behandlingstyp

## Färska cykler

3. Antal förlossningar per startad cykel, OPU och ET, samt metod och moders ålder
4. Antal förlossningar per startad cykel, samt metod och moders ålder
5. Antal förlossningar per OPU , metod och moders ålder
6. Antal förlossningar per ET , metod och moders ålder
7. SET (single embryo transfer), Antal förlossningar per ET , metod och moderns ålder samt flerbörd
8. DET (double embryo transfer) , Antal förlossningar per ET , metod och moderns ålder samt flerbörd

## Frysta cykler

9. Antal förlossningar per tinad cykel , ET och moderns ålder

10. SET (single embryo transfer). Antal förlossningar per ET och moderns ålder samt flerbörd

11. DET (double embryo transfer). Antal förlossningar per ET och moderns ålder samt flerbörd

## Behandlingsutfall

12. Behandlingsutfall per antal återförda embryon

13. Behandlingsutfall per klinisk graviditet

14. Behandlingsutfall per förlossning

15. Graviditetslängd per metod och antal födda barn

16. Andel flerbördsgraviditeter bland graviditeter som gått till förlossning per moderns ålder, cykeltyp och metod

17. Komplikationer i färska IVF-cykler

18. Lost to follow up

## 1. Antal startade cykler per klinik och cykeltyp

	Färskt	Fryst	Total
	Startade cykler	Startade cykler	
Fertilitetscentrum Göteborg	925	429	1354
IVF-kliniken Falun	926	386	1312
Fertilitetscentrum Stockholm	714	448	1162
Nordic IVF center Göteborg	423	278	701
Karolinska Universitetssjukhuset Huddinge	909	574	1483
Universitetssjukhuset Linköping	508	206	714
Carl von Linné Kliniken Uppsala	1079	702	1781
Universitetssjukhuset Malmö	876	312	1188
Universitetssjukhuset Örebro	478	260	738
IVF-kliniken Cura Öresund	705	181	886
Sophiahemmet Stockholm	716	235	951
IVF-kliniken Stockholm	639	177	816
Sahlgrenska Universitetssjukhuset Göteborg	1148	737	1885
Akademiska sjukhuset Uppsala	624	638	1262
IVF-kliniken Umeå	597	304	901
<b>Total</b>	<b>11267</b>	<b>5867</b>	<b>17134</b>

Cyklar med donerade gameter inkluderas ej i tabellen.  
Data fr.o.m. 2013-01-01 t.o.m. 2013-12-31

Rapport uttagen 2015-07-10

## 2c. Antal IVF-behandlingar, graviditeter och förlossningar per behandlingstyp

Urval: **Riket**

	Färskt					Fryst			Total
	ST.IVF	ICSI			Total	ST.IVF	ICSI	Total	
		Ejakulerade	Epididymis	Testis					
Startade cykler	5661	5309	100	197	11267	3354	2513	5867	17134
Äggaspirationer	5307	5001	98	197	10603	0	0	0	10603
Återföranden av befruktade ägg	4664	4210	84	148	9106	3126	2124	5250	14356
Biokemiska graviditeter	212	160	1	4	377	149	98	247	624
Kliniska graviditeter	1645	1374	35	58	3112	914	699	1613	4725
-Spontan abort < 22v.	289	224	3	9	525	184	130	314	839
-Inducerad fosterreduktion	0	0	0	0	0	1	0	1	1
-Inducerad abort	16	19	1	0	36	7	3	10	46
-Ektopisk graviditeter	20	7	0	0	27	11	2	13	40
Antal dödfödda barn (22-27v)	4	6	0	0	10	2	2	4	14
Antal dödfödda barn (28v+)	11	8	0	0	19	3	6	9	28
Antal levande födda barn	1367	1165	35	56	2623	730	575	1305	3928
Förlossningar	1317	1122	31	49	2519	711	562	1273	3792
Singelförlossningar	1252	1066	27	42	2387	687	541	1228	3615
Tvillingförlossningar	65	55	4	7	131	24	21	45	176
Trillingsförlossningar	0	1	0	0	1	0	0	0	1
Förlossningar med dödfödda barn (22-27v)	4	6	0	0	10	2	2	4	14
Förlossningar med dödfödda barn (28v+)	10	6	0	0	16	2	5	7	23
Förlossningar med levande barn	1303	1110	31	49	2493	707	555	1262	3755

Cykler med donerade gameter samt 'Annan orsak till stimulering' inkluderas ej i tabellen.  
Data fr.o.m. 2013-01-01 t.o.m. 2013-12-31

**2d. Andel IVF-behandlingar, graviditeter och förlossningar per behandlingstyp**  
**Urval: Riket**

	Färskt				Fryst	
	ST.IVF	ICSI			ST.IVF	ICSI
		Ejakulerade	Epididymis	Testis		
<b>Andel spontanaborter &lt;22 / kliniska graviditeter, (%)</b>	17.6	16.3	8.6	15.5	20.1	18.6
<b>Andel förlossningar / startad cykel, (%)</b>	23.3	21.1	31.0	24.9	21.2	22.4
<b>Andel förlossningar / OPU, (%)</b>	24.8	22.4	31.6	24.9	0	0
<b>Andel förlossningar / ET, (%)</b>	28.2	26.7	36.9	33.1	22.7	26.5
<b>Flerbördsfrekvens/ förlossning (%)</b>	4.9	5.0	12.9	14.3	3.4	3.7

Cykler med donerade gameter samt 'Annan orsak till stimulering' inkluderas ej i tabellen.  
 Data fr.o.m. 2013-01-01 t.o.m. 2013-12-31

Rapport uttagen 2015-07-10

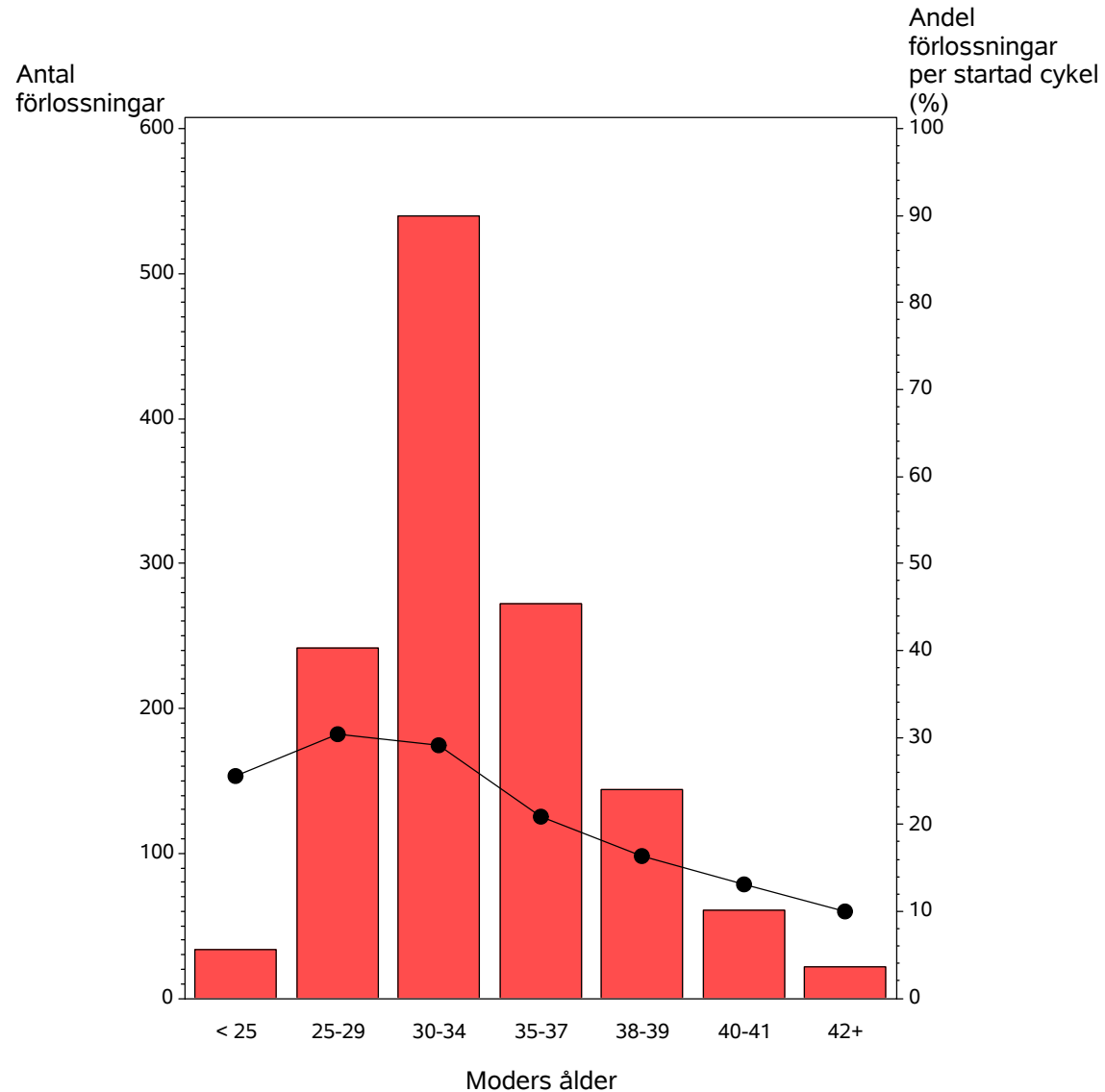
**Färnska cykler**  
**3b. Antal förlossningar per startad cykel, OPU och ET, samt metod och moders ålder**  
**Urval: Riket**

		Startade cykler		Äggaspirationer		Återföranden av befruktade ägg		SET	Förlossning		Förlossning	Förlossning
		Antal	Antal	(%) av startade cykler	Antal	(%) av startade cykler	(%) av ET	Antal	(%) av startade cykel	(%) av OPU	(%) av ET	
<b>ST.IVF</b>	Okänd ålder	6	6	100.0	6	100.0	100.0	2	33.3	33.3	33.3	
	< 25	133	124	93.2	99	74.4	94.9	34	25.6	27.4	34.3	
	25-29	796	748	94.0	655	82.3	94.7	242	30.4	32.4	36.9	
	30-34	1856	1756	94.6	1547	83.4	89.1	540	29.1	30.8	34.9	
	35-37	1301	1222	93.9	1099	84.5	81.4	272	20.9	22.3	24.7	
	38-39	883	820	92.9	706	80.0	70.5	144	16.3	17.6	20.4	
	40-41	466	428	91.8	373	80.0	49.6	61	13.1	14.3	16.4	
	42+	220	203	92.3	179	81.4	39.7	22	10.0	10.8	12.3	
	<b>Total</b>	<b>5661</b>	<b>5307</b>	<b>93.7</b>	<b>4664</b>	<b>82.4</b>	<b>80.3</b>	<b>1317</b>	<b>23.3</b>	<b>24.8</b>	<b>28.2</b>	
<b>ICSI</b>	Okänd ålder	32	32	100.0	25	78.1	72.0	5	15.6	15.6	20.0	
	< 25	185	174	94.1	138	74.6	92.8	46	24.9	26.4	33.3	
	25-29	894	852	95.3	698	78.1	84.7	269	30.1	31.6	38.5	
	30-34	1860	1767	95.0	1519	81.7	80.8	488	26.2	27.6	32.1	
	35-37	1188	1118	94.1	959	80.7	75.8	242	20.4	21.6	25.2	
	38-39	799	753	94.2	618	77.3	62.0	98	12.3	13.0	15.9	
	40-41	461	429	93.1	355	77.0	43.1	46	10.0	10.7	13.0	
	42+	187	171	91.4	130	69.5	29.2	8	4.3	4.7	6.2	
	<b>Total</b>	<b>5606</b>	<b>5296</b>	<b>94.5</b>	<b>4442</b>	<b>79.2</b>	<b>73.5</b>	<b>1202</b>	<b>21.4</b>	<b>22.7</b>	<b>27.1</b>	

Cykler med donerade gameter inkluderas ej i tabellen.  
 Åldersgrupp 'Okänd' skapas efter beräkning av ålder från utländskt personnummer  
 Data fr.o.m. 2013-01-01 t.o.m. 2013-12-31

# Färska cykler

## 4b. Andel förlossningar per startad cykel, metod(ST.IVF) och moders ålder Urval: Riket

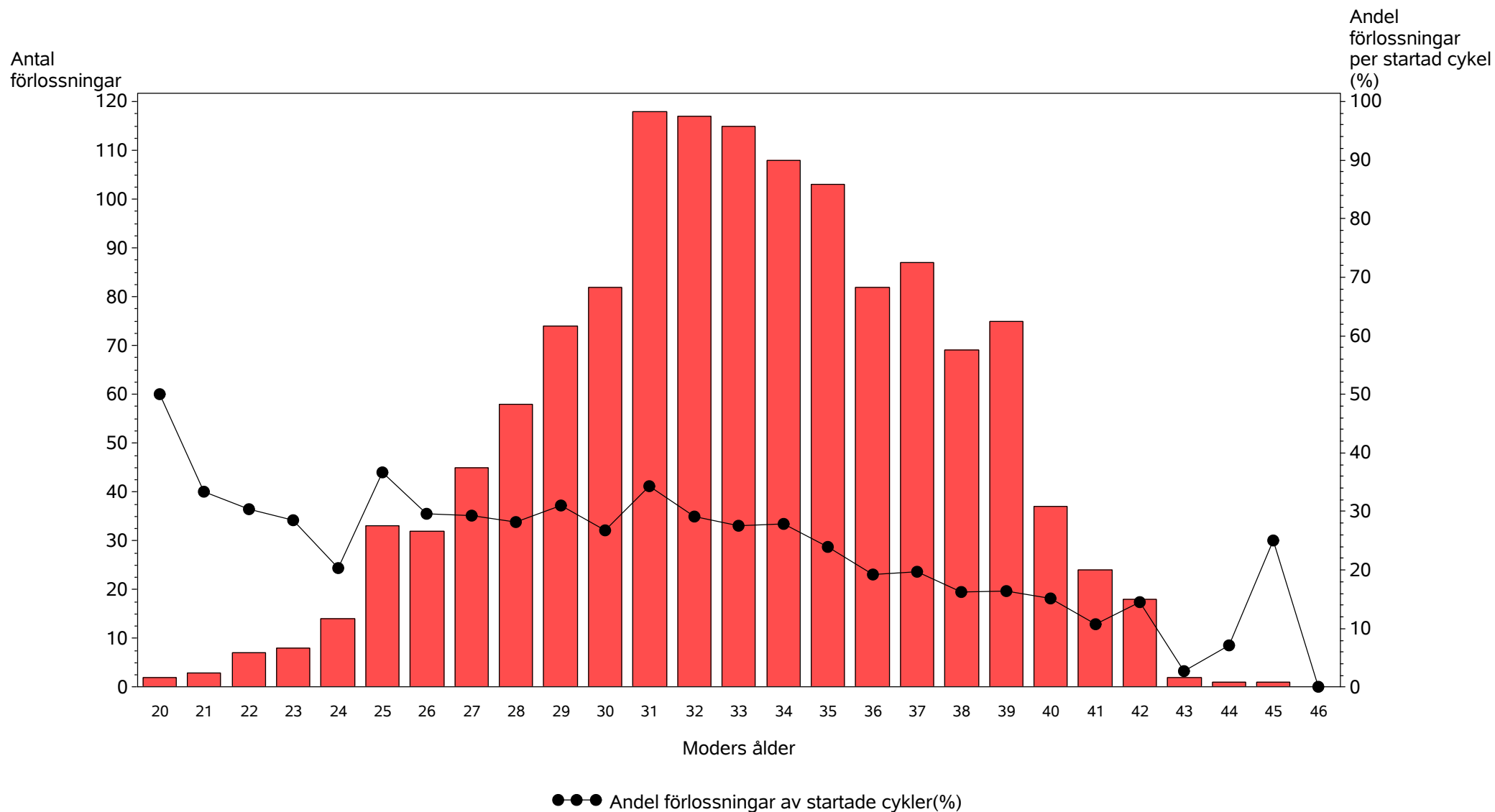


Data fr.o.m. 2013-01-01 t.o.m. 2013-12-31  
Rapport uttagen 2015-07-10

# Färska cykler

## 4c. Andel förlossningar per startad cykel, metod(ST.IVF) och moders ålder

Urval: Riket



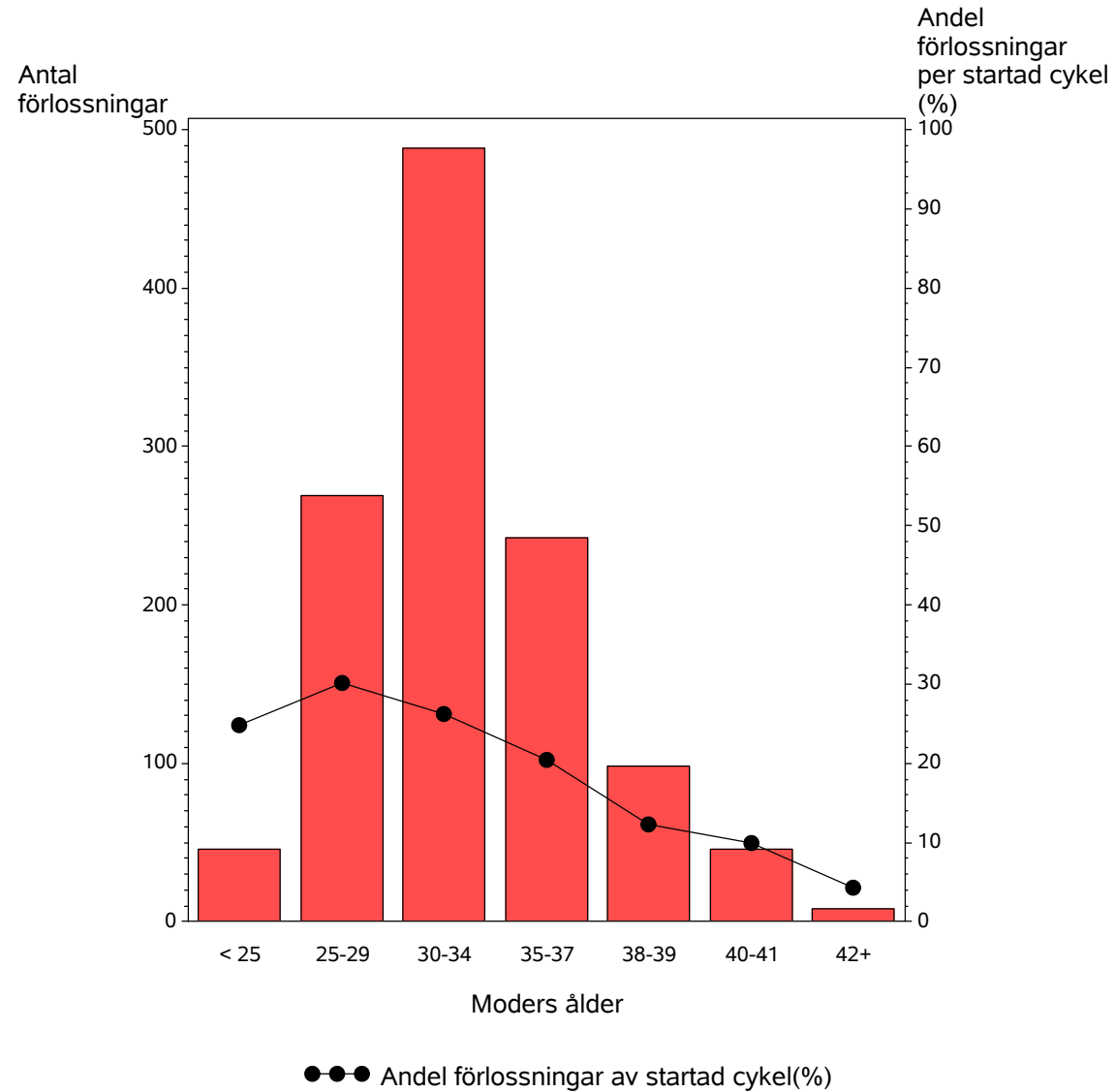
Data fr.o.m. 2013-01-01 t.o.m. 2013-12-31

Rapport uttagen 2015-07-10

# Färska cykler

## 4e. Andel förlossningar per startad cykel, metod(ICSI) och moders ålder

Urval: Riket



Data fr.o.m. 2013-01-01 t.o.m. 2013-12-31

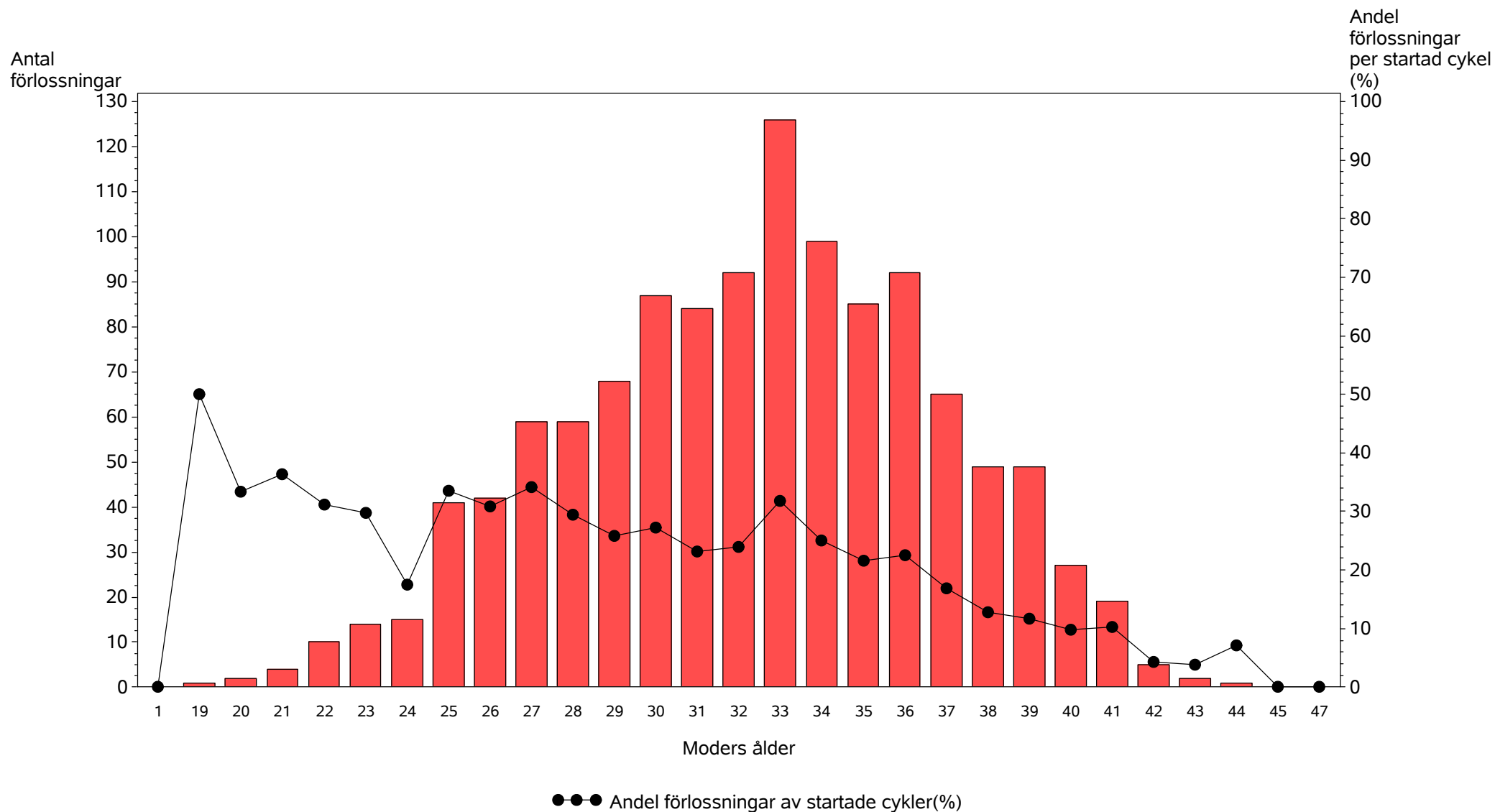
Rapport uttagen 2015-07-10



# Färska cykler

## 4f. Andel förlossningar per startad cykel, metod(ICSI) och moders ålder

Urval: Riket

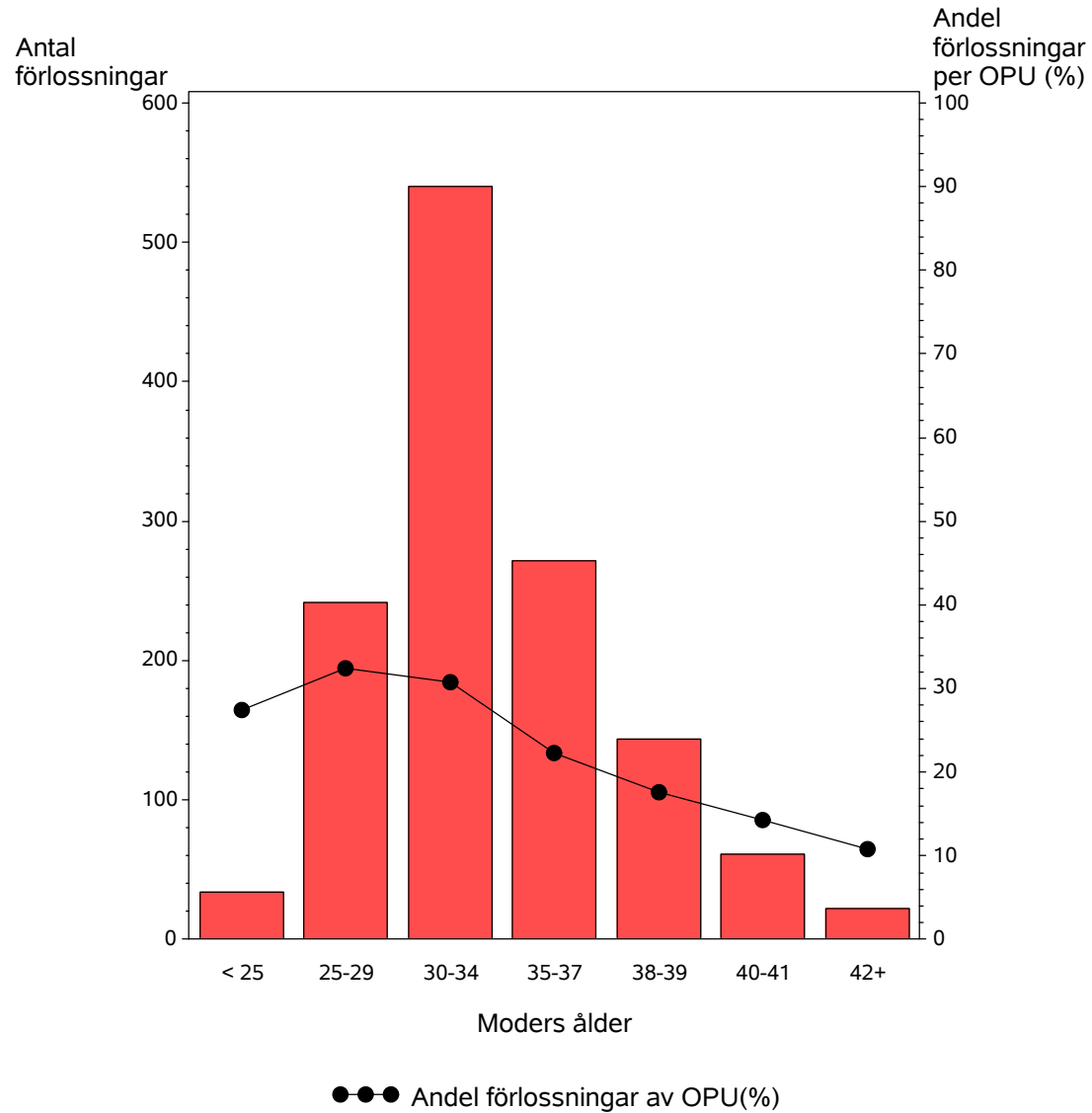


Data fr.o.m. 2013-01-01 t.o.m. 2013-12-31

Rapport uttagen 2015-07-10

# Färska cykler

## 5b. Andel förlossningar per OPU, metod(ST.IVF) och moders ålder Urval: Riket



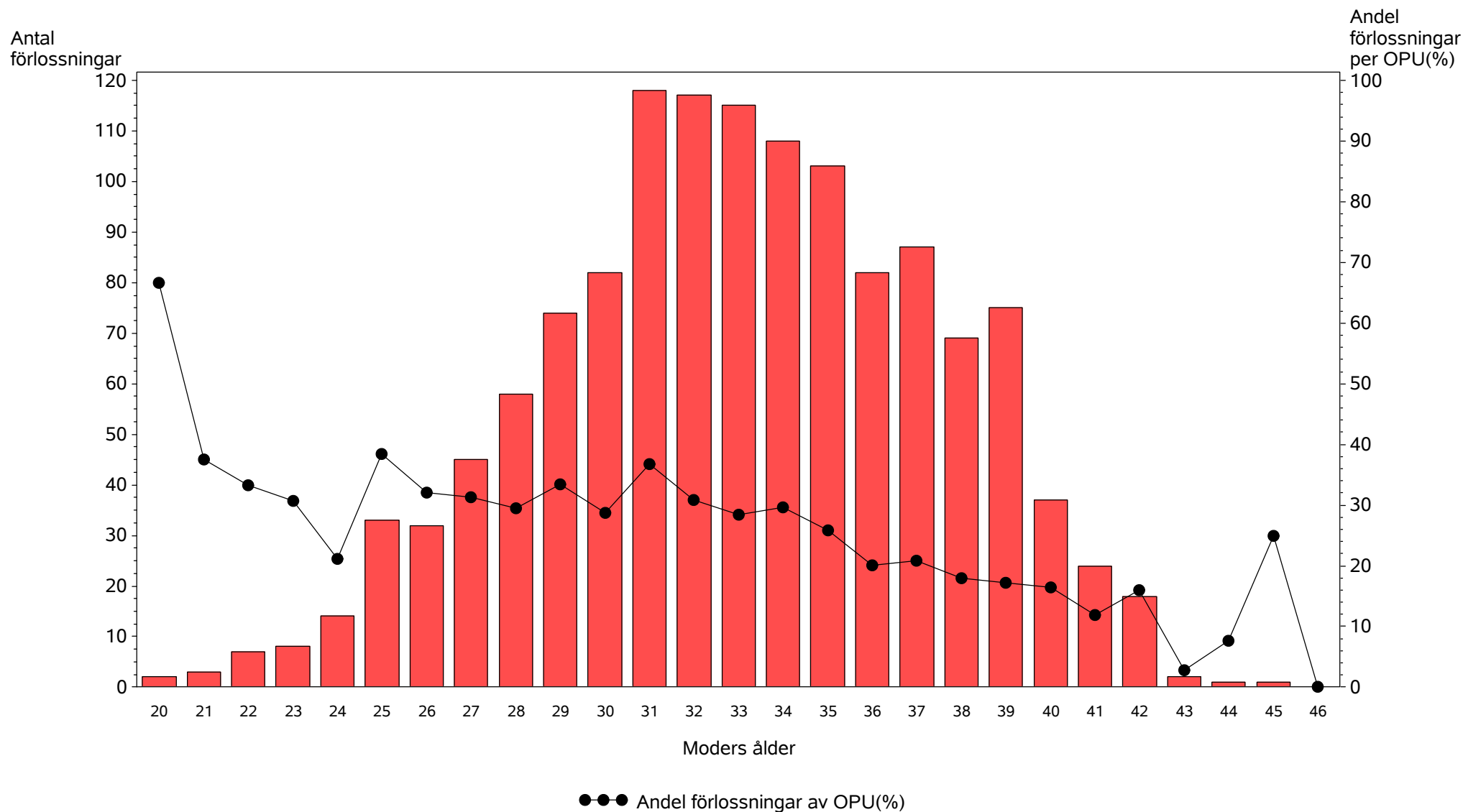
Data fr.o.m. 2013-01-01 t.o.m. 2013-12-31

Rapport uttagen 2015-07-10

# Färska cykler

## 5c. Andel förlossningar per OPU, metod(ST.IVF) och moders ålder

Urval: Riket



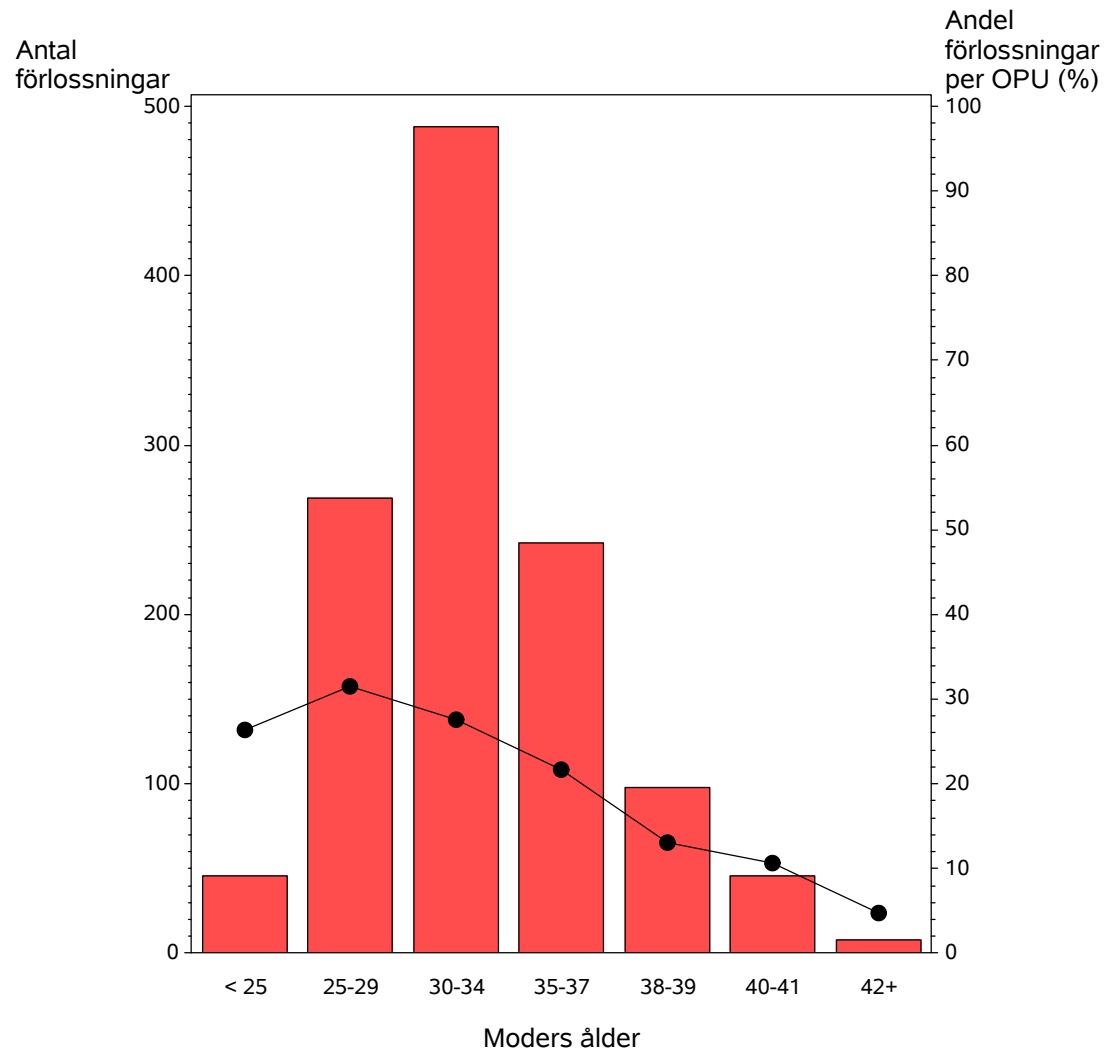
Data fr.o.m. 2013-01-01 t.o.m. 2013-12-31

Rapport uttagen 2015-07-10

# Färska cykler

## 5e. Andel förlossningar per OPU, metod(ICSI) och moders ålder

Urval: Riket



●●● Andel förlossningar av OPU(%)

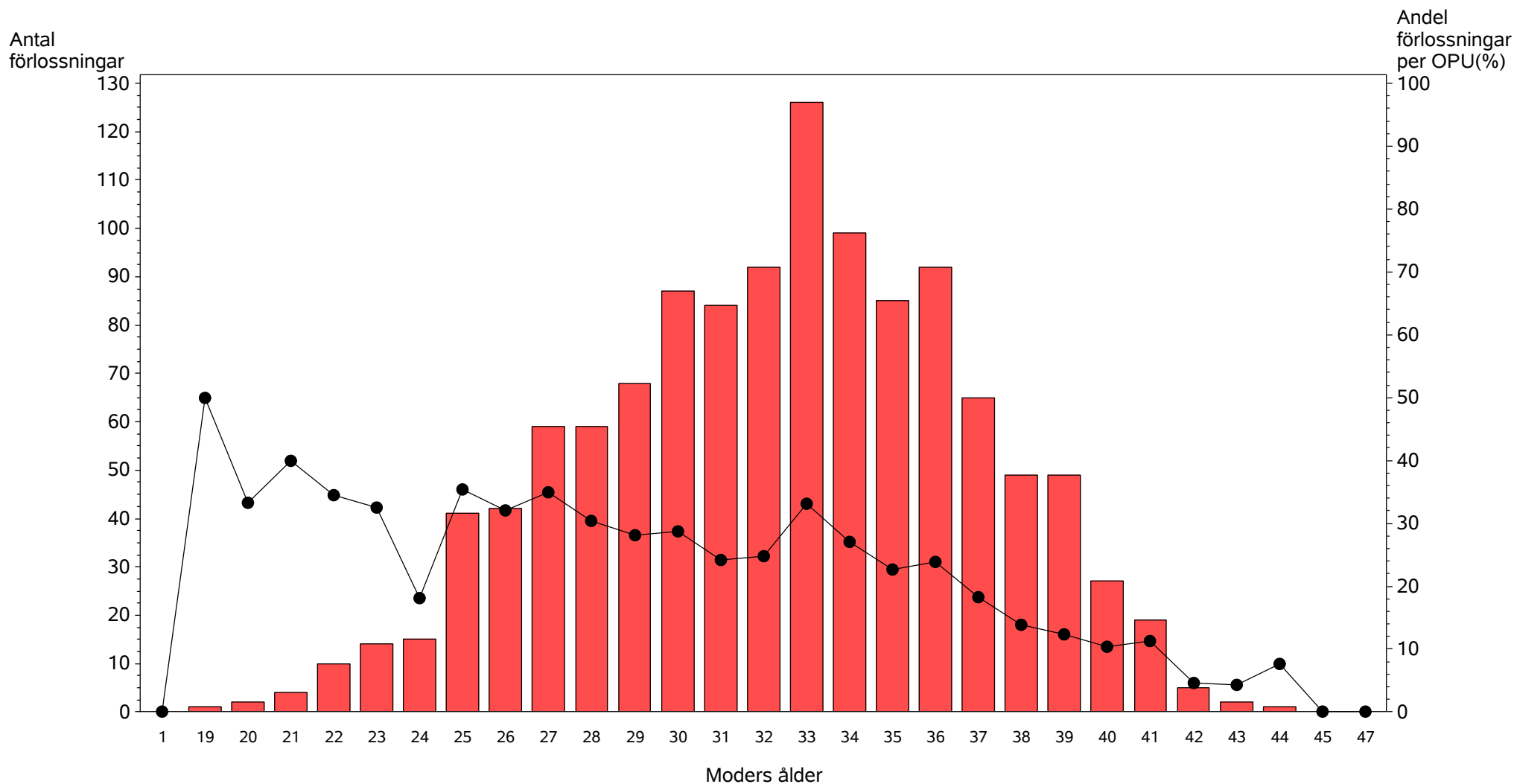
Data fr.o.m. 2013-01-01 t.o.m. 2013-12-31

Rapport uttagen 2015-07-10

# Färskas cykler

## 5f. Andel förlossningar per OPU, metod(ICSI) och moders ålder

Urval: Riket



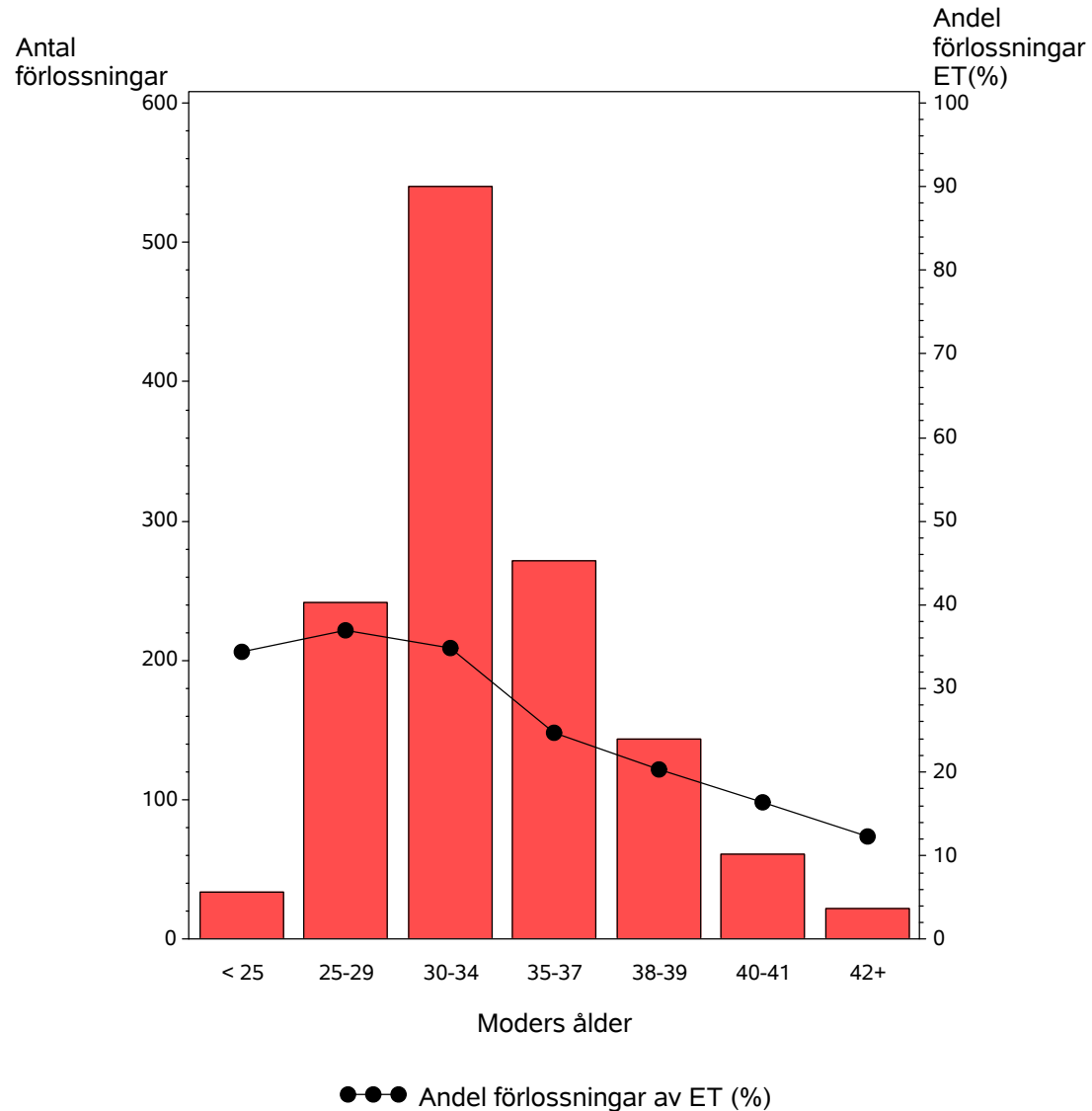
●●● Andel förlossningar av OPU(%)

Data fr.o.m. 2013-01-01 t.o.m. 2013-12-31

Rapport uttagen 2015-07-10

# Färska cykler

## 6b. Andel förlossningar per ET, metod(ST.IVF) och moders ålder Urval: Riket



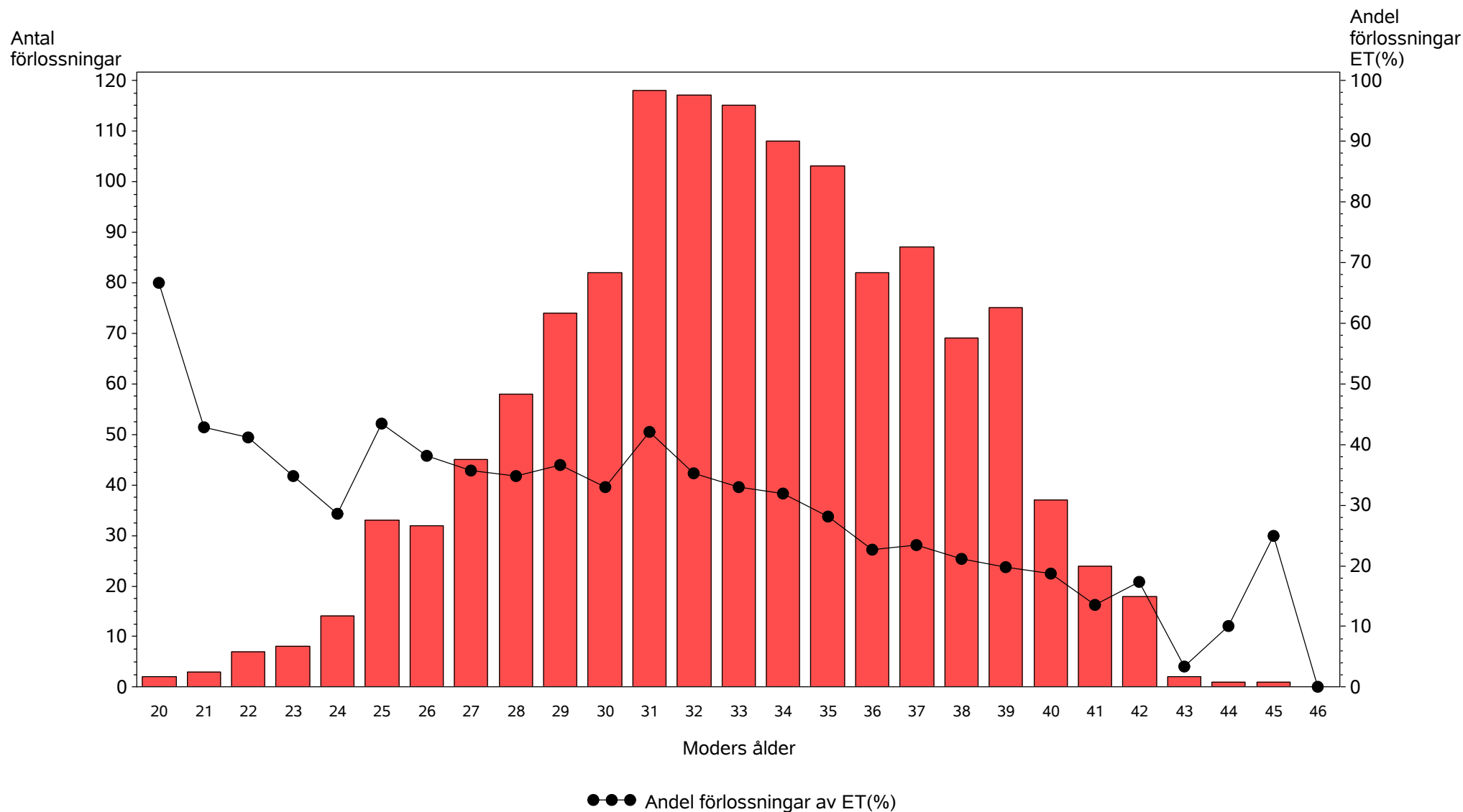
Data fr.o.m. 2013-01-01 t.o.m. 2013-12-31

Rapport uttagen 2015-07-10

# Färska cykler

## 6c. Andel förlossningar per ET, metod(ST.IVF) och moders ålder

Urval: Riket

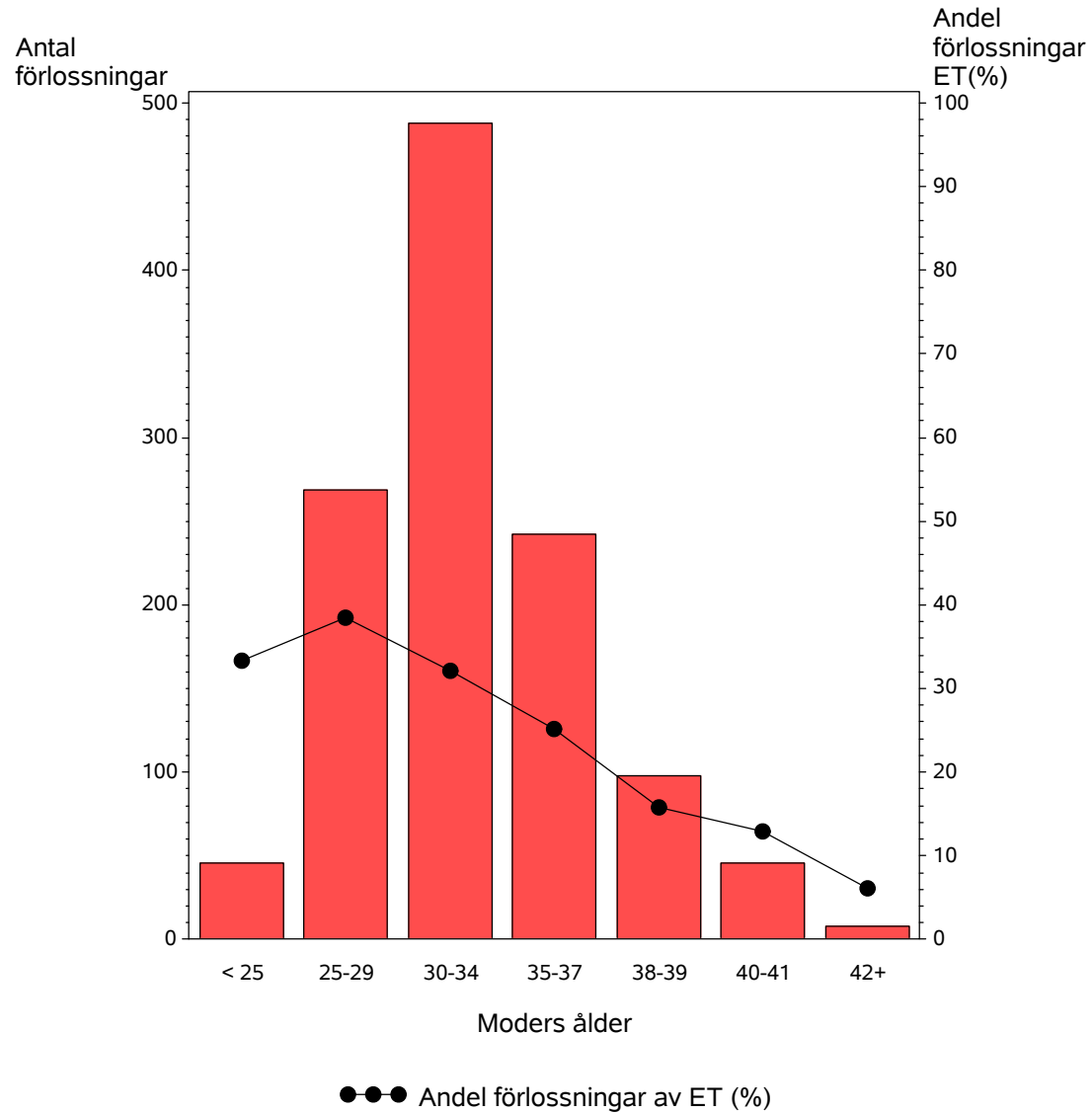


Data fr.o.m. 2013-01-01 t.o.m. 2013-12-31

Rapport uttagen 2015-07-10

# Färska cykler

## 6e. Andel förlossningar per ET, metod(ICSI) och moders ålder Urval: Riket



Data fr.o.m. 2013-01-01 t.o.m. 2013-12-31

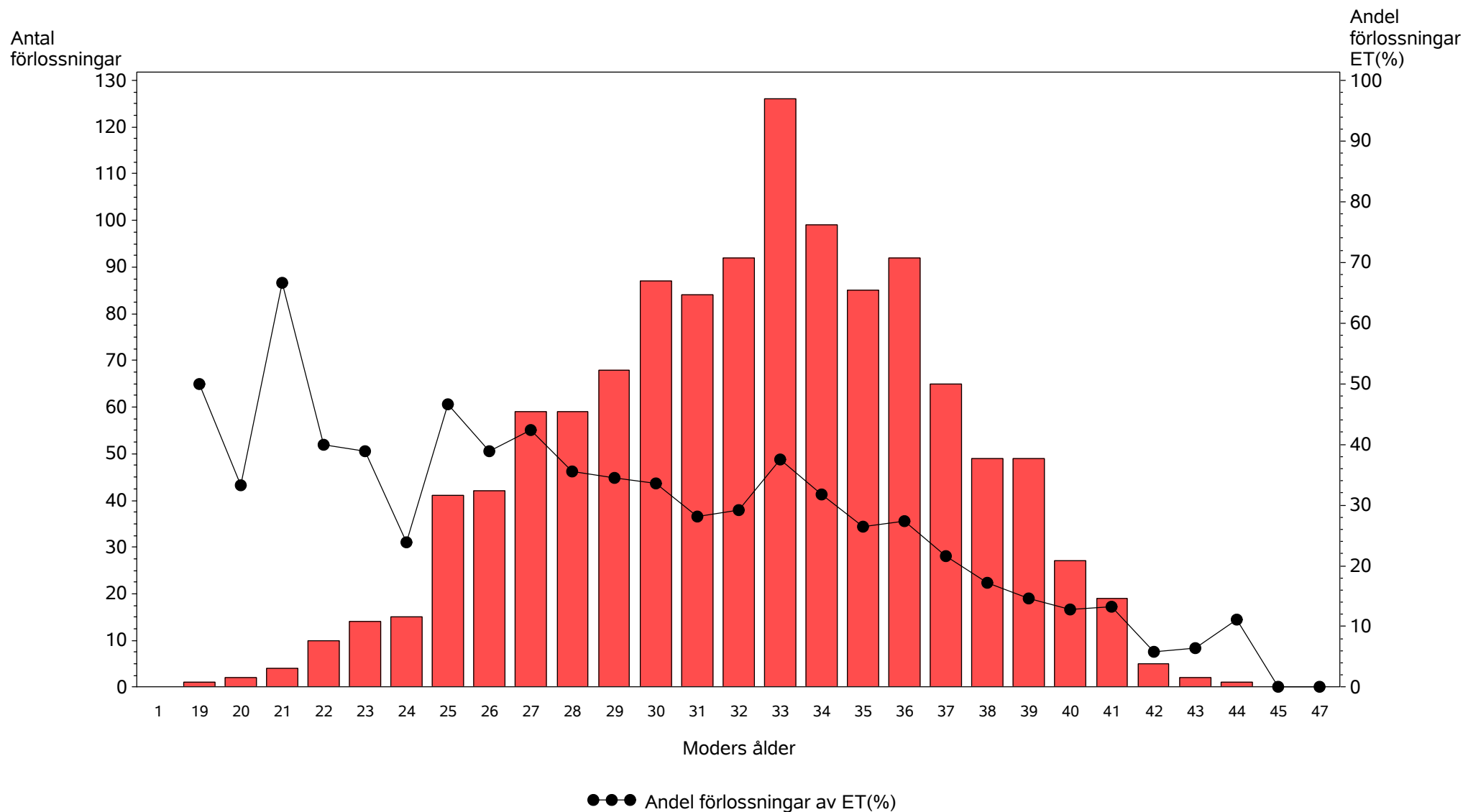
Rapport uttagen 2015-07-10



# Färska cykler

## 6f. Andel förlossningar per ET, metod(ICSI) och moders ålder

Urval: Riket



Data fr.o.m. 2013-01-01 t.o.m. 2013-12-31

Rapport uttagen 2015-07-10

**Färskas cykler**  
**7b. SET (single embryo transfer)**  
**Antal förlossningar per embryoåterförande**  
**Urval: Riket**

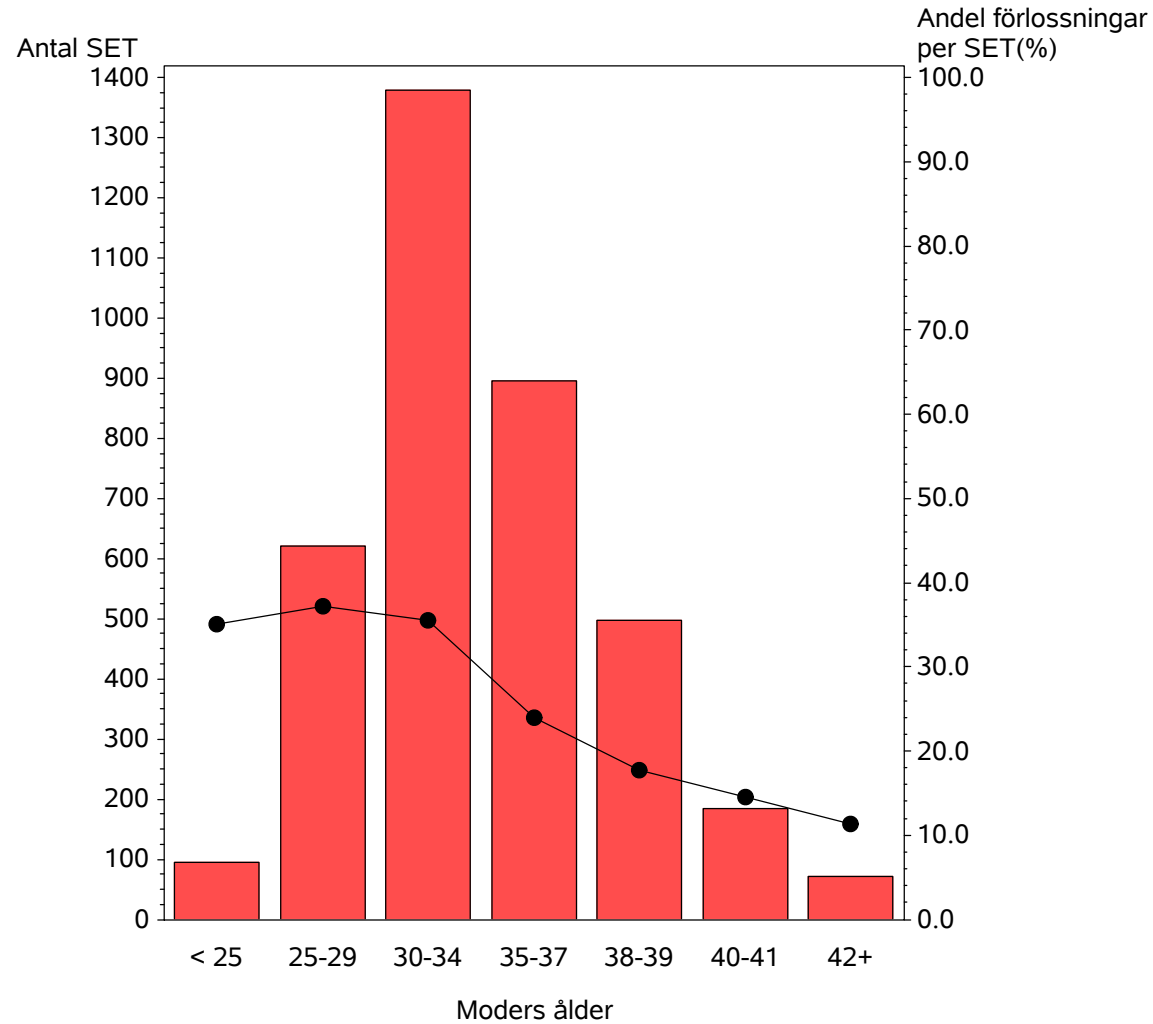
		SET		Kliniska graviditeter		Förlossningar		Flerbördförlossningar	
		Antal	Antal vid SET	(%) av SET	Antal vid SET	(%) av SET	Antal vid SET	(%) av förlossningar vid SET	
ST.IVF	Okänd ålder	6	2	33.3	2	33.3	0	0.0	
	< 25	94	37	39.4	33	35.1	0	0.0	
	25-29	620	262	42.3	231	37.3	5	2.2	
	30-34	1378	568	41.2	489	35.5	7	1.4	
	35-37	895	288	32.2	214	23.9	4	1.9	
	38-39	498	140	28.1	88	17.7	1	1.1	
	40-41	185	42	22.7	27	14.6	0	0.0	
	42+	71	12	16.9	8	11.3	1	12.5	
	<b>Total</b>	<b>3747</b>	<b>1351</b>	<b>36.1</b>	<b>1092</b>	<b>29.1</b>	<b>18</b>	<b>1.6</b>	
ICSI	Okänd ålder	18	6	33.3	4	22.2	0	0.0	
	< 25	128	49	38.3	44	34.4	0	0.0	
	25-29	591	266	45.0	233	39.4	3	1.3	
	30-34	1228	446	36.3	393	32.0	5	1.3	
	35-37	727	235	32.3	183	25.2	1	0.5	
	38-39	383	84	21.9	55	14.4	1	1.8	
	40-41	153	24	15.7	16	10.5	0	0.0	
	42+	38	4	10.5	2	5.3	0	0.0	
	<b>Total</b>	<b>3266</b>	<b>1114</b>	<b>34.1</b>	<b>930</b>	<b>28.5</b>	<b>10</b>	<b>1.1</b>	

Cykler med donerade gameter inkluderas ej i tabellen.  
 Data fr.o.m. 2013-01-01 t.o.m. 2013-12-31

Rapport uttagen 2015-07-10

# Färska cykler

7d. Andel förlossningar per embryoåterförande (SET), metod(ST.IVF) och moders ålder  
Urval: Riket



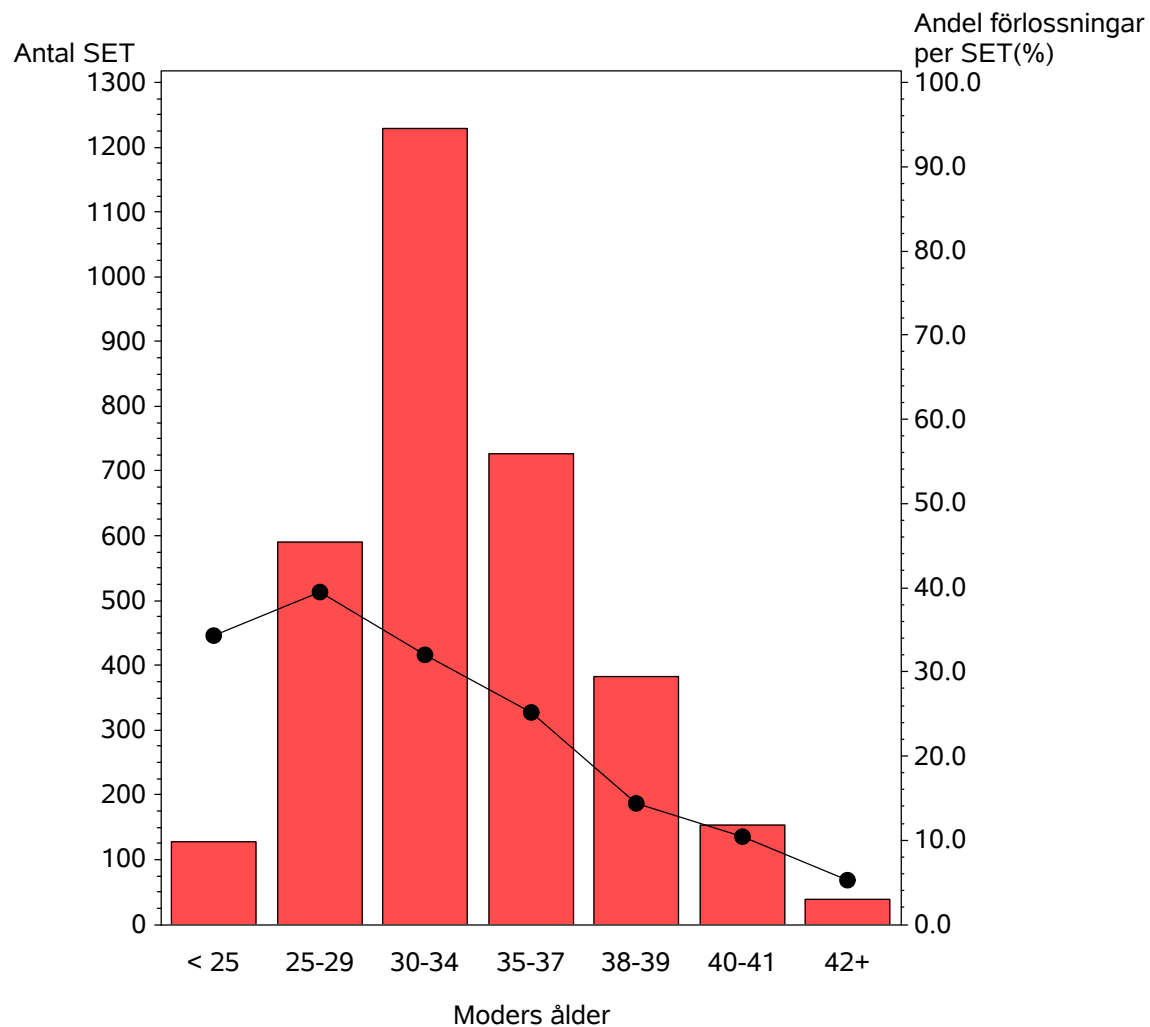
●●● Andel förlossningar per SET(%)

Data fr.o.m. 2013-01-01 t.o.m. 2013-12-31  
Rapport uttagen 2015-07-10

# Färska cykler

## 7f. Andel förlossningar per embryoåterförande (SET), metod(ICSI) och moders ålder

Urval: Riket



●●● Andel förlossningar per SET(%)

Data fr.o.m. 2013-01-01 t.o.m. 2013-12-31

Rapport uttagen 2015-07-10

**Färska cykler**  
**8b. DET (double embryo transfer)**  
**Antal förlossningar per embryoåterförande, metod och moders ålder**  
**Urval: Riket**

		DET		Kliniska graviditeter		Förlossningar		Flerbördsförlossningar	
		Antal vid DET	Antal vid DET	(%) förlossningar per DET	Antal vid DET	(%) förlossningar per DET	Antal vid DET	(%) per förlossningar vid DET	
ST.IVF	< 25	5	1	20.0	1	20.0	1	100.0	
	25-29	35	14	40.0	11	31.4	4	36.4	
	30-34	168	61	36.3	51	30.4	15	29.4	
	35-37	203	71	35.0	58	28.6	12	20.7	
	38-39	208	72	34.6	56	26.9	9	16.1	
	40-41	188	56	29.8	34	18.1	6	17.6	
	42+	108	18	16.7	14	13.0	0	0.0	
	<b>Total</b>	<b>915</b>	<b>293</b>	<b>32.0</b>	<b>225</b>	<b>24.6</b>	<b>47</b>	<b>20.9</b>	
ICSI	Okänd ålder	7	2	28.6	1	14.3	1	100.0	
	< 25	10	2	20.0	2	20.0	0	0.0	
	25-29	107	42	39.3	36	33.6	11	30.6	
	30-34	290	111	38.3	94	32.4	27	28.7	
	35-37	232	74	31.9	59	25.4	10	16.9	
	38-39	235	63	26.8	43	18.3	6	14.0	
	40-41	201	48	23.9	30	14.9	2	6.7	
	42+	92	10	10.9	6	6.5	0	0.0	
	<b>Total</b>	<b>1174</b>	<b>352</b>	<b>30.0</b>	<b>271</b>	<b>23.1</b>	<b>57</b>	<b>21.0</b>	

Cykler med donerade gameter inkluderas ej i tabellen.  
 Data fr.o.m. 2013-01-01 t.o.m. 2013-12-31

Rapport uttagen 2015-07-10

**Frysta cykler.**  
**9b. Antal förlossningar per tinad cykel och kvinnans ålder**  
**Urval: Riket**

	Tinade cykler	Embryoåterförande		SET	Förlossningar		Förlossningar	
	Antal	Antal	(%)per tinad cykler	(%) per tinad cykler	Antal	(%) per tinad cykler	Antal	(%) per ET
<b>Okänd ålder</b>	11	11	100.0	100.0	2	18.2	2	18.2
<b>&lt; 25</b>	140	124	88.6	82.9	34	24.3	34	27.4
<b>25-29</b>	788	700	88.8	83.0	194	24.6	194	27.7
<b>30-34</b>	2072	1902	91.8	86.3	496	23.9	496	26.1
<b>35-37</b>	1374	1223	89.0	83.6	302	22.0	302	24.7
<b>38-39</b>	812	707	87.1	78.4	149	18.3	149	21.1
<b>40-41</b>	483	428	88.6	75.8	73	15.1	73	17.1
<b>42+</b>	187	155	82.9	64.2	23	12.3	23	14.8
<b>Total</b>	<b>5867</b>	<b>5250</b>	<b>89.5</b>	<b>82.5</b>	<b>1273</b>	<b>21.7</b>	<b>1273</b>	<b>24.2</b>

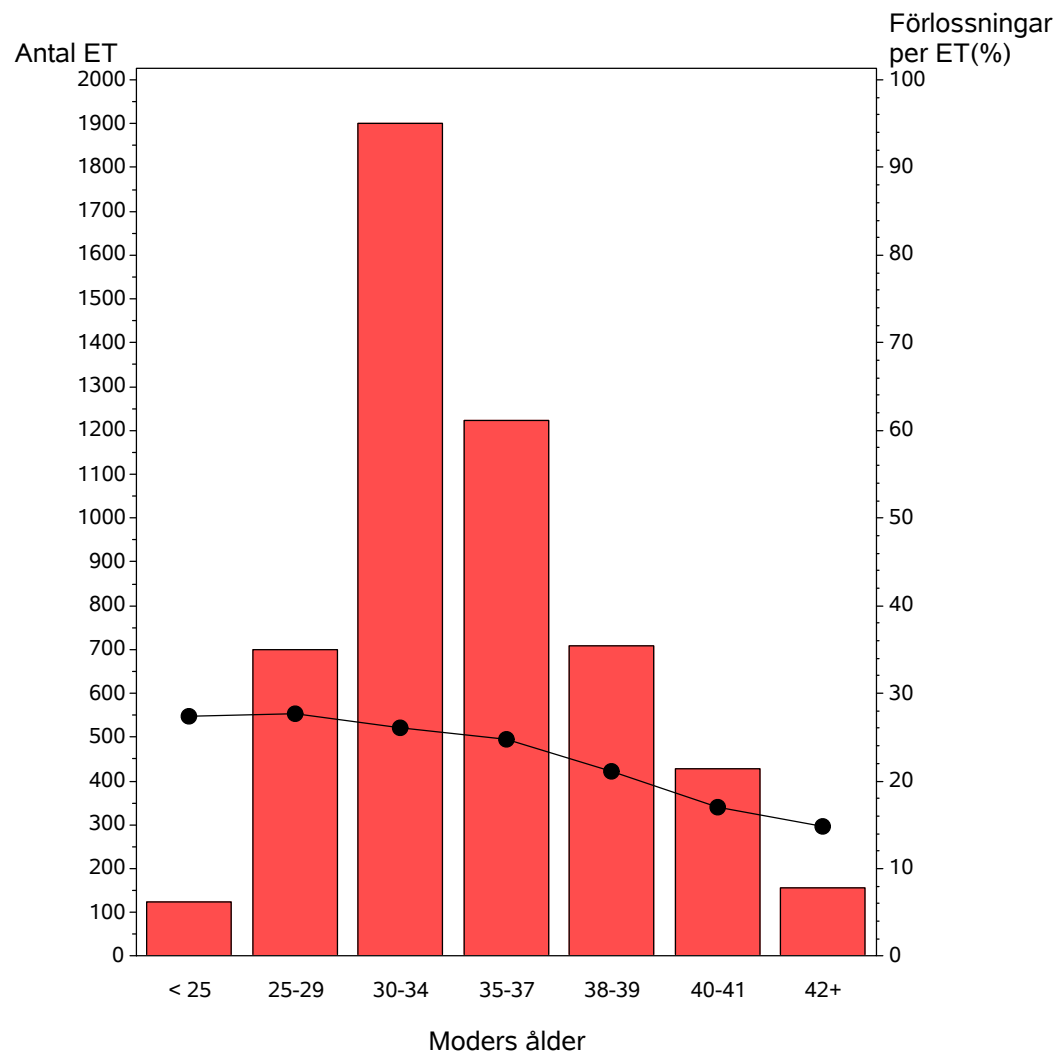
Cykler med donerade gameter inkluderas ej i tabellen.  
 Data fr.o.m. 2013-01-01 t.o.m. 2013-12-31

Rapport uttagen 2015-07-10

# Frysta cykler

## 9d. Andel förlossningar per ET och moders ålder

Urval: Riket



●●● Andel förlossningar per ET(%)

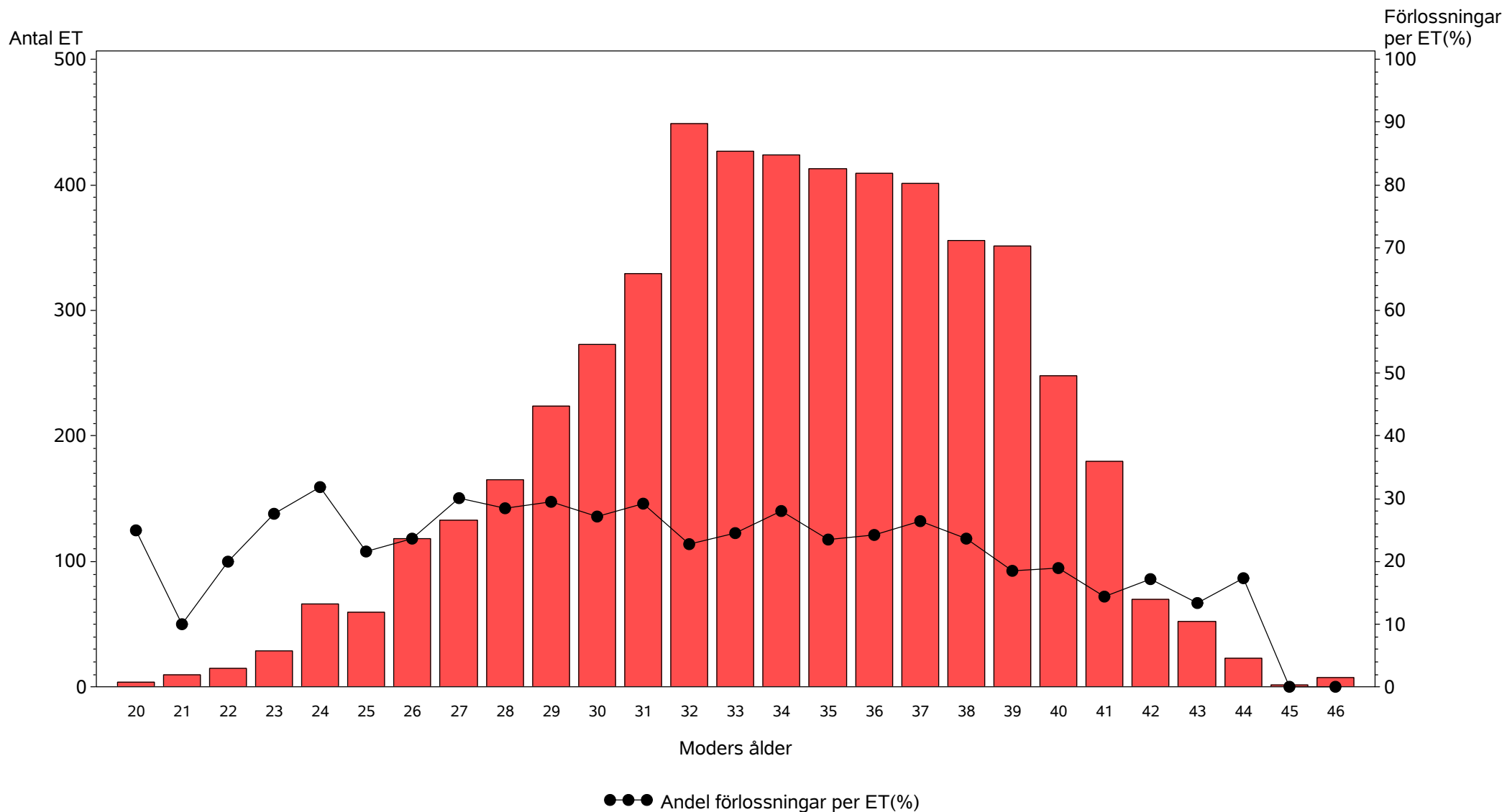
Data f.o.m. 2013-01-01 t.o.m. 2013-12-31

Rapport uttagen 2015-07-10

# Frysta cykler

## 9e. Andel förlossningar per ET och moders ålder

Urval: Riket



Data f.o.m. 2013-01-01 t.o.m. 2013-12-31

Rapport uttagen 2015-07-10



**Frysta cykler**  
**10b. SET (single embryo transfer)**  
**Antal förlossningar per embryoåterförande och moders ålder**  
**Urval: Riket**

	SET	Kliniska graviditeter		Förlossningar		Flerbörder	
	Antal vid SET	Antal vid SET	(%) per SET	Antal vid SET	(%) per SET	Antal vid SET	(%) per förlossning vid SET
<b>Okänd ålder</b>	11	3	27.3	2	18.2	0	0.0
<b>&lt; 25</b>	116	36	31.0	30	25.9	0	0.0
<b>25-29</b>	654	227	34.7	182	27.8	4	2.2
<b>30-34</b>	1789	585	32.7	468	26.2	13	2.8
<b>35-37</b>	1149	354	30.8	280	24.4	7	2.5
<b>38-39</b>	637	180	28.3	134	21.0	1	0.7
<b>40-41</b>	366	81	22.1	62	16.9	1	1.6
<b>42+</b>	120	22	18.3	16	13.3	0	0.0
<b>Total</b>	<b>4842</b>	<b>1488</b>	<b>30.7</b>	<b>1174</b>	<b>24.2</b>	<b>26</b>	<b>2.2</b>

Cykler med donerade gameter inkluderas ej i tabellen.  
 Data fr.o.m. 2013-01-01 t.o.m. 2013-12-31

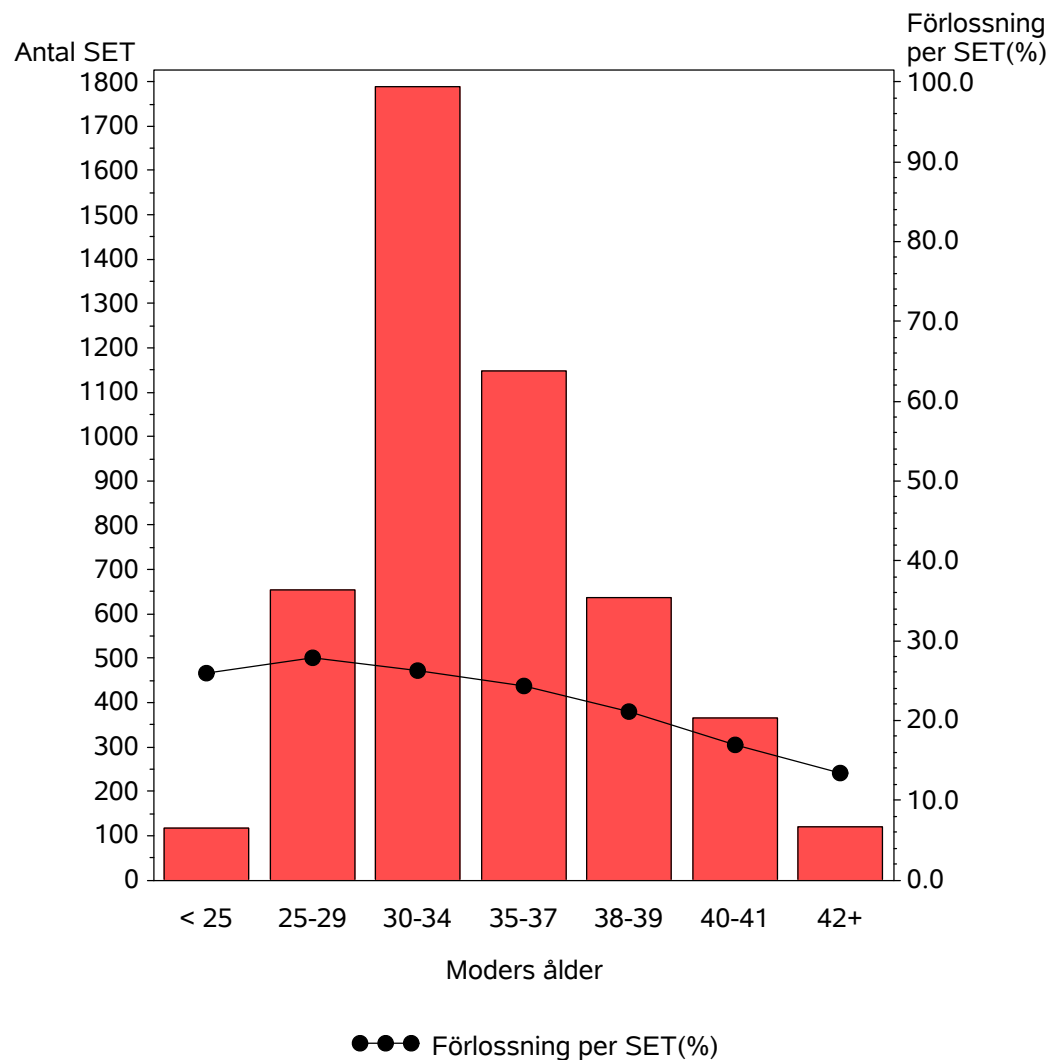
Rapport uttagen 2015-07-10

# Frysta cykler

## 10d. SET (single embryo transfer)

### Andel förlossningar per embryoåterförande och moders ålder

Urval: Riket



Data fr.o.m. 2013-01-01 t.o.m. 2013-12-31

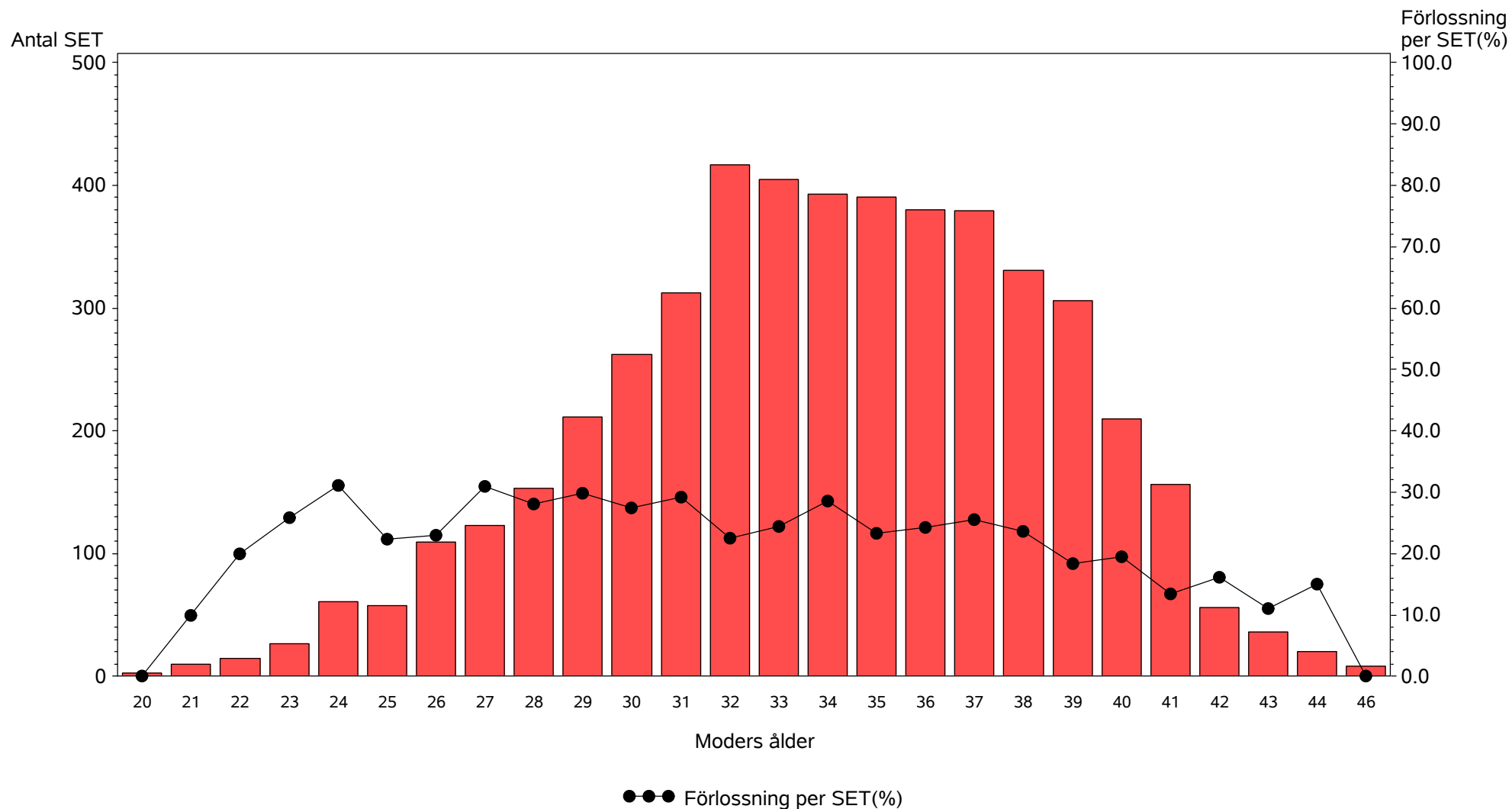
Rapport uttagen 2015-07-10

# Frysta cykler

## 10e. SET (single embryo transfer)

### Andel förlossningar per embryoåterförande och moders ålder

Urval: Riket



Data fr.o.m. 2013-01-01 t.o.m. 2013-12-31

Rapport uttagen 2015-07-10

**Frysta cykler**  
**11b. DET (double embryo transfer)**  
**Antal förlossningar per embryoåterförande och moders ålder**  
**Urval: Riket**

	DET		Kliniska graviditeter		Förlossningar		Flerbörder	
	Antal vid DET	Antal vid DET	(%) per DET	Antal vid DET	(%) per DET	Antal vid DET	(%) per förlossning vid DET	
<b>&lt; 25</b>	8	4	50.0	4	50.0	1	25.0	
<b>25-29</b>	46	15	32.6	12	26.1	1	8.3	
<b>30-34</b>	112	33	29.5	28	25.0	5	17.9	
<b>35-37</b>	74	26	35.1	22	29.7	6	27.3	
<b>38-39</b>	69	21	30.4	15	21.7	4	26.7	
<b>40-41</b>	62	16	25.8	11	17.7	2	18.2	
<b>42+</b>	35	10	28.6	7	20.0	0	0.0	
<b>Total</b>	<b>406</b>	<b>125</b>	<b>30.8</b>	<b>99</b>	<b>24.4</b>	<b>19</b>	<b>19.2</b>	

Cykler med donerade gameter inkluderas ej i tabellen.  
 Data fr.o.m. 2013-01-01 t.o.m. 2013-12-31

Rapport uttagen 2015-07-10

## 12b. Behandlingsutfall per antal återförda embryon

Urval: **Riket**

	Färskt											
	ST.IVF						ICSI					
	Okänd		SET		DET		Okänd		SET		DET	
	Antal	(%) per antal återförda embryon	Antal	(%) per antal återförda embryon	Antal	(%) per antal återförda embryon	Antal	(%) per antal återförda embryon	Antal	(%) per antal återförda embryon	Antal	(%) per antal återförda embryon
Återföranden av befruktade ägg	2	100.0	3747	100.0	915	100.0	2	100.0	3266	100.0	1174	100.0
Biokemiska graviditeter	0	0.0	170	4.5	42	4.6	0	0.0	118	3.6	47	4.0
Kliniska graviditeter	1	50.0	1351	36.1	293	32.0	1	50.0	1114	34.1	352	30.0
Förlossningar	0	0.0	1092	29.1	225	24.6	1	50.0	930	28.5	271	23.1
Förlossningar med levande barn	0	0.0	1082	28.9	221	24.2	1	50.0	918	28.1	271	23.1
Förlossning med dödfött barn>=22v	0	0.0	10	0.3	4	0.4	0	0.0	12	0.4	0	0.0

	Fryst												Total	
	ST.IVF						ICSI							
	Okänd		SET		DET		Okänd		SET		DET			
	Antal	(%) per antal återförda embryon	Antal	(%) per antal återförda embryon	Antal	(%) per antal återförda embryon	Antal	(%) per antal återförda embryon	Antal	(%) per antal återförda embryon	Antal	(%) per antal återförda embryon		(%)per antal återförda embryon
Återföranden av befruktade ägg	1	100.0	2878	100.0	247	100.0	1	100.0	1964	100.0	159	100.0	14356	100.0
Biokemiska graviditeter	0	0.0	138	4.8	11	4.5	0	0.0	90	4.6	8	5.0	624	4.3
Kliniska graviditeter	0	0.0	840	29.2	74	30.0	0	0.0	648	33.0	51	32.1	4725	32.9
Förlossningar	0	0.0	657	22.8	54	21.9	0	0.0	517	26.3	45	28.3	3792	26.4
Förlossningar med levande barn	0	0.0	653	22.7	54	21.9	0	0.0	512	26.1	43	27.0	3755	26.2
Förlossning med dödfött barn>=22v	0	0.0	4	0.1	0	0.0	0	0.0	5	0.3	2	1.3	37	0.3

Cykler med donerade gameter inkluderas ej i tabellen.

Data fr.o.m. 2013-01-01 t.o.m. 2013-12-31

Rapport uttagen 2015-07-10

### 13b. Behandlingsutfall per klinisk graviditet

Urval: **Riket**

	Färskt											
	ST.IVF						ICSI					
	Okänd		SET		DET		Okänd		SET		DET	
	Antal	(%) per klinisk graviditet	Antal	(%) per klinisk graviditet	Antal	(%) per klinisk graviditet	Antal	(%) per klinisk graviditet	Antal	(%) per klinisk graviditet	Antal	(%) per klinisk graviditet
Kliniska graviditeter	1	100.0	1351	100.0	293	100.0	1	100.0	1114	100.0	352	100.0
-Inducerad fosterreduktion	0	0.0	0	0.0	0	0.0	0	0.0	0	0.0	0	0.0
-Inducerad komplett abort	0	0.0	11	0.8	5	1.7	0	0.0	11	1.0	9	2.6
-Ektopisk graviditeter	0	0.0	15	1.1	5	1.7	0	0.0	5	0.4	2	0.6
-Komplett spontan abort <13v	0	0.0	197	14.6	49	16.7	0	0.0	135	12.1	57	16.2
- Komplett spontan abort 13-21v	0	0.0	36	2.7	7	2.4	0	0.0	30	2.7	14	4.0

	Fryst												Total	
	ST.IVF						ICSI							
	Okänd		SET		DET		Okänd		SET		DET			
	Antal	(%) per klinisk graviditet	Antal	(%) per klinisk graviditet	Antal	(%) per klinisk graviditet	Antal	(%) per klinisk graviditet	Antal	(%) per klinisk graviditet	Antal	(%) per klinisk graviditet		
Kliniska graviditeter	0	0	840	100.0	74	100.0	0	0	648	100.0	51	100.0	4725	100.0
-Inducerad fosterreduktion	0	0	1	0.1	0	0.0	0	0	0	0.0	0	0.0	1	0.0
-Inducerad komplett abort	0	0	7	0.8	0	0.0	0	0	3	0.5	0	0.0	46	1.0
-Ektopisk graviditeter	0	0	10	1.2	1	1.4	0	0	1	0.2	1	2.0	40	0.8
-Komplett spontan abort <13v	0	0	142	16.9	17	23.0	0	0	104	16.0	5	9.8	706	14.9
- Komplett spontan abort 13-21v	0	0	23	2.7	2	2.7	0	0	21	3.2	0	0.0	133	2.8

Cykler med donerade gameter inkluderas ej i tabellen.

Data fr.o.m. 2013-01-01 t.o.m. 2013-12-31

Rapport uttagen 2015-07-10

## 14b. Behandlingsutfall per förlossning

Urval: **Riket**

	Färskt											
	ST.IVF						ICSI					
	Okänd		SET		DET		Okänd		SET		DET	
	Antal	(%) per förlossning	Antal	(%) per förlossning	Antal	(%) per förlossning	Antal	(%) per förlossning	Antal	(%) per förlossning	Antal	(%) per förlossning
Förlossningar	0	0	1092	100.0	225	100.0	1	100.0	930	100.0	271	100.0
Singelförlossningar	0	0	1074	98.4	178	79.1	1	100.0	920	98.9	214	79.0
Tvillingförlossningar	0	0	18	1.6	47	20.9	0	0.0	10	1.1	56	20.7
Trillingsförlossningar	0	0	0	0.0	0	0.0	0	0.0	0	0.0	1	0.4
Förlossningar med levande barn	0	0	1082	99.1	221	98.2	1	100.0	918	98.7	271	100.0
Förlossning med dödfött barn>=22v	0	0	10	0.9	4	1.8	0	0.0	12	1.3	0	0.0

	Fryst												Total	
	ST.IVF						ICSI							
	Okänd		SET		DET		Okänd		SET		DET			
	Antal	(%) per förlossning	Antal	(%) per förlossning	Antal	(%) per förlossning	Antal	(%) per förlossning	Antal	(%) per förlossning	Antal	(%) per förlossning		
Förlossningar	0	0	657	100.0	54	100.0	0	0	517	100.0	45	100.0	3792	100.0
Singelförlossningar	0	0	643	97.9	44	81.5	0	0	505	97.7	36	80.0	3615	95.3
Tvillingförlossningar	0	0	14	2.1	10	18.5	0	0	12	2.3	9	20.0	176	4.6
Trillingsförlossningar	0	0	0	0.0	0	0.0	0	0	0	0.0	0	0.0	1	0.0
Förlossningar med levande barn	0	0	653	99.4	54	100.0	0	0	512	99.0	43	95.6	3755	99.0
Förlossning med dödfött barn>=22v	0	0	4	0.6	0	0.0	0	0	5	1.0	2	4.4	37	1.0

Cykler med donerade gameter inkluderas ej i tabellen.  
Data fr.o.m. 2013-01-01 t.o.m. 2013-12-31

Rapport uttagen 2015-07-10

**Färnska cykler**  
**15b. Graviditetslängd per metod och antal födda barn**  
 Urval: **Riket**

		Befruktningmetod				Total
		ST.IVF		ICSI		
		Singel	Flerbörd	Singel	Flerbörd	
<b>Förlossningar</b>	<b>Antal</b>	1252	65	1135	67	2519
<b>Antal levande födda barn</b>	<b>Antal</b>	1238	129	1123	133	2623
	<b>% per antal födda barn</b>	98.9	99.2	98.9	98.5	98.9
<b>Antal dödfödda (22+)</b>	<b>Antal</b>	14	1	12	2	29
	<b>% per antal födda barn</b>	1.1	0.8	1.1	1.5	1.1
<b>Okänd gravlängd</b>	<b>Antal</b>	12	1	11	0	24
	<b>% per antal födda barn</b>	1.0	1.5	1.0	0	1.0
<b>20-27v</b>	<b>Antal</b>	6	5	7	2	20
	<b>% per antal födda barn</b>	0.5	7.7	0.6	3.0	0.8
<b>28-31v</b>	<b>Antal</b>	10	5	10	5	30
	<b>% per antal födda barn</b>	0.8	7.7	0.9	7.5	1.2
<b>32-36v</b>	<b>Antal</b>	133	24	75	39	271
	<b>% per antal födda barn</b>	10.6	36.9	6.6	58.2	10.8
<b>37-41v</b>	<b>Antal</b>	1073	30	1022	21	2146
	<b>% per antal födda barn</b>	85.7	46.2	90.0	31.3	85.2
<b>+42v</b>	<b>Antal</b>	18	0	10	0	28
	<b>% per antal födda barn</b>	1.4	0	0.9	0	1.1
<b>Total antal födda barn</b>	<b>Antal</b>	1252	130	1135	135	2652
	<b>% per antal födda barn</b>	100.0	100.0	100.0	100.0	100.0

Cykler med donerade gameter inkluderas ej i tabellen.  
 Data fr.o.m. 2013-01-01 t.o.m. 2013-12-31

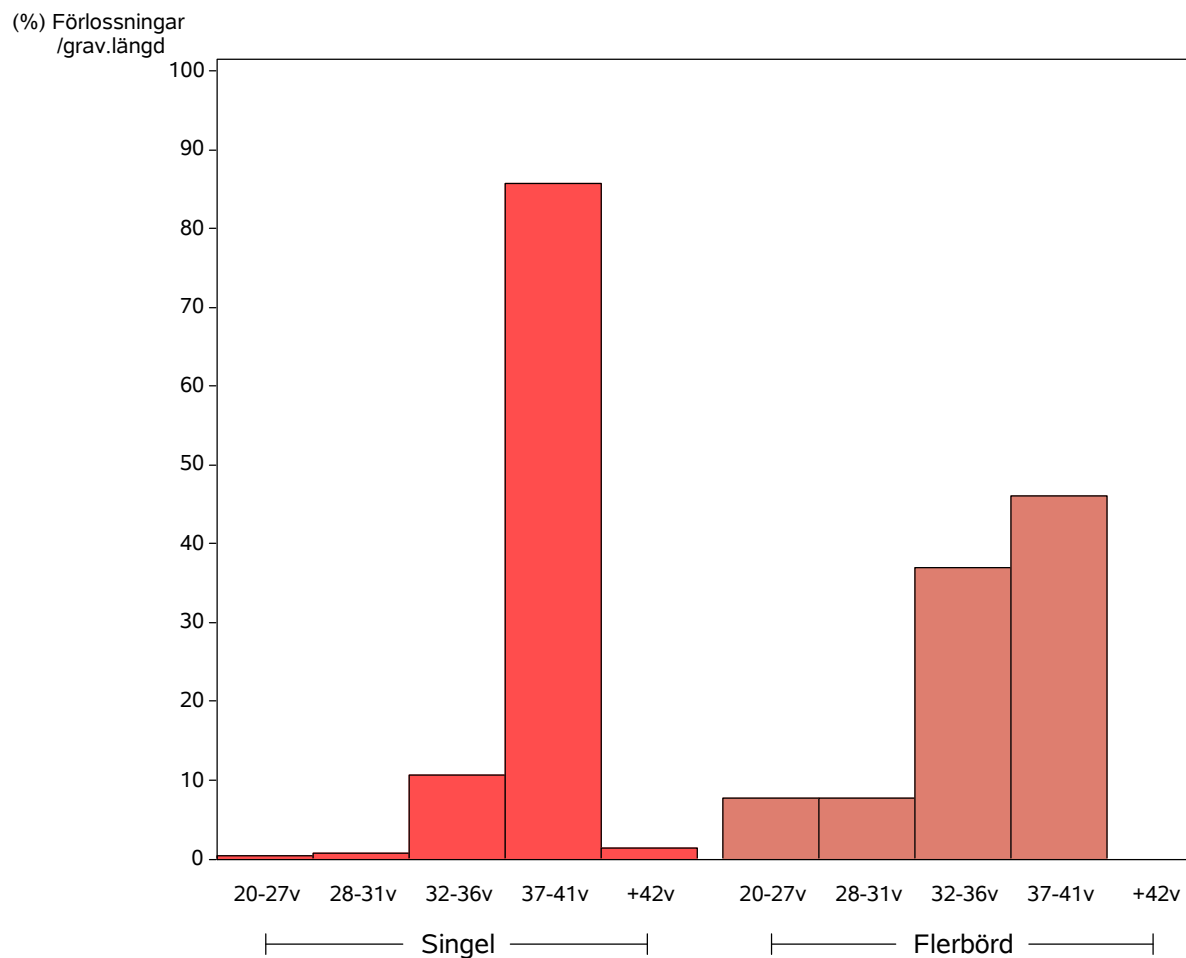
Rapport uttagen 2015-07-10



# Färskta cykler

## 15c. Fördelning av förlossning på graviditetslängd (ST.IVF)

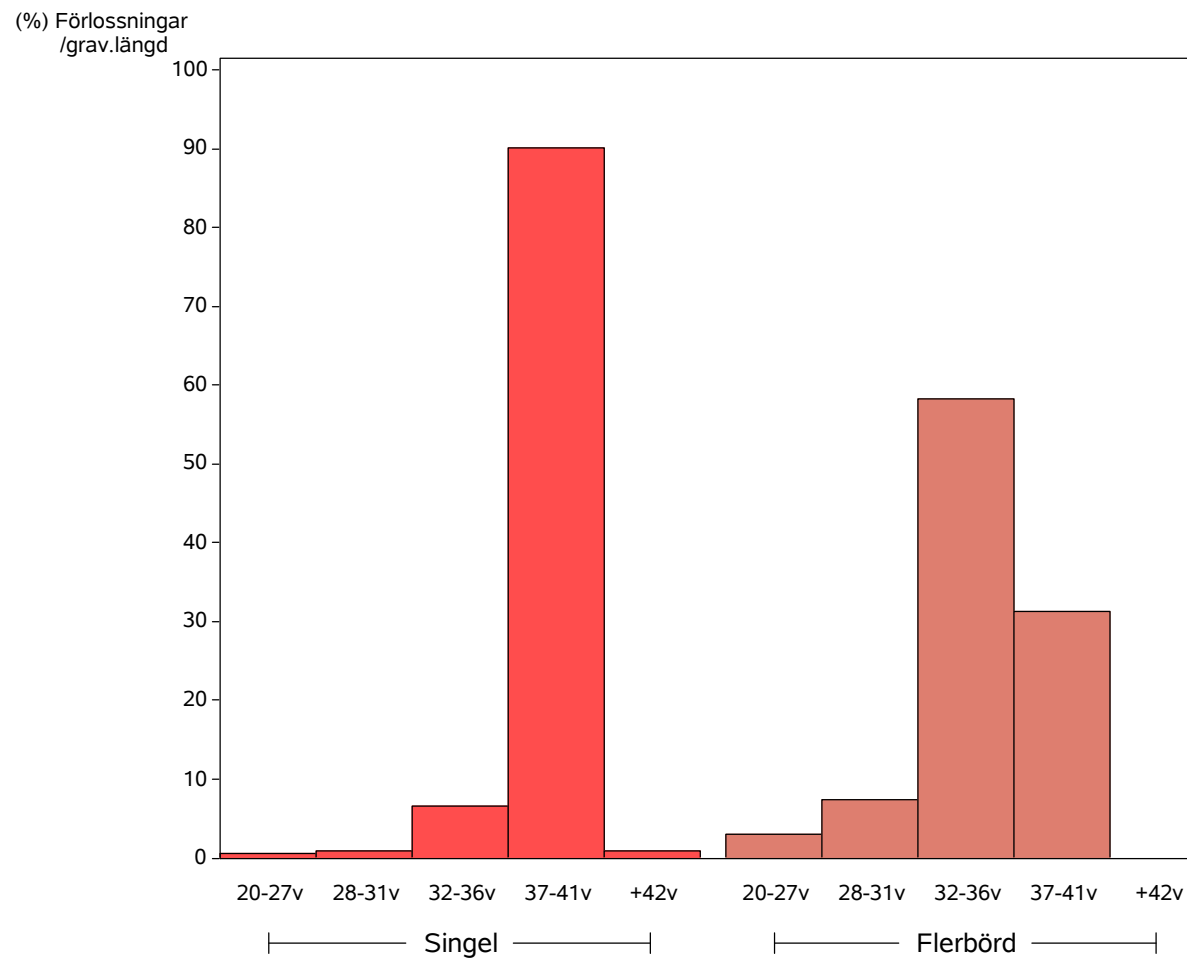
Urval: Riket



# Färska cykler

## 15d. Fördelning av förlossning på graviditetslängd (ICSI)

Urval: Riket



Data fr.o.m. 2013-01-01 t.o.m. 2013-12-31  
Rapport uttagen 2015-07-10

**Frysta cykler**  
**15f. Fördelning av förlossning på graviditetslängd**  
 Urval: **Riket**

		Singel	Flerbörd	Total
<b>Förlossningar</b>	<b>Antal</b>	1228	45	1273
	<b>% per antal födda barn</b>	100.0	50.0	96.6
<b>Antal levande födda barn</b>	<b>Antal</b>	1218	87	1305
	<b>% per antal födda barn</b>	99.2	96.7	99.0
<b>Antal dödfödda (22+)</b>	<b>Antal</b>	10	3	13
	<b>% per antal födda barn</b>	0.8	3.3	1.0
<b>Okänd gravlängd</b>	<b>Antal</b>	10	1	11
	<b>% per antal födda barn</b>	0.8	2.2	0.9
<b>20-27v</b>	<b>Antal</b>	6	0	6
	<b>% per antal födda barn</b>	0.5	0	0.5
<b>28-31v</b>	<b>Antal</b>	7	7	14
	<b>% per antal födda barn</b>	0.6	15.6	1.1
<b>32-36v</b>	<b>Antal</b>	104	16	120
	<b>% per antal födda barn</b>	8.5	35.6	9.4
<b>37-41v</b>	<b>Antal</b>	1088	21	1109
	<b>% per antal födda barn</b>	88.6	46.7	87.1
<b>+42v</b>	<b>Antal</b>	13	0	13
	<b>% per antal födda barn</b>	1.1	0	1.0
<b>Total antal födda barn</b>	<b>Antal</b>	1228	90	1318
	<b>% per antal födda barn</b>	100.0	100.0	100.0

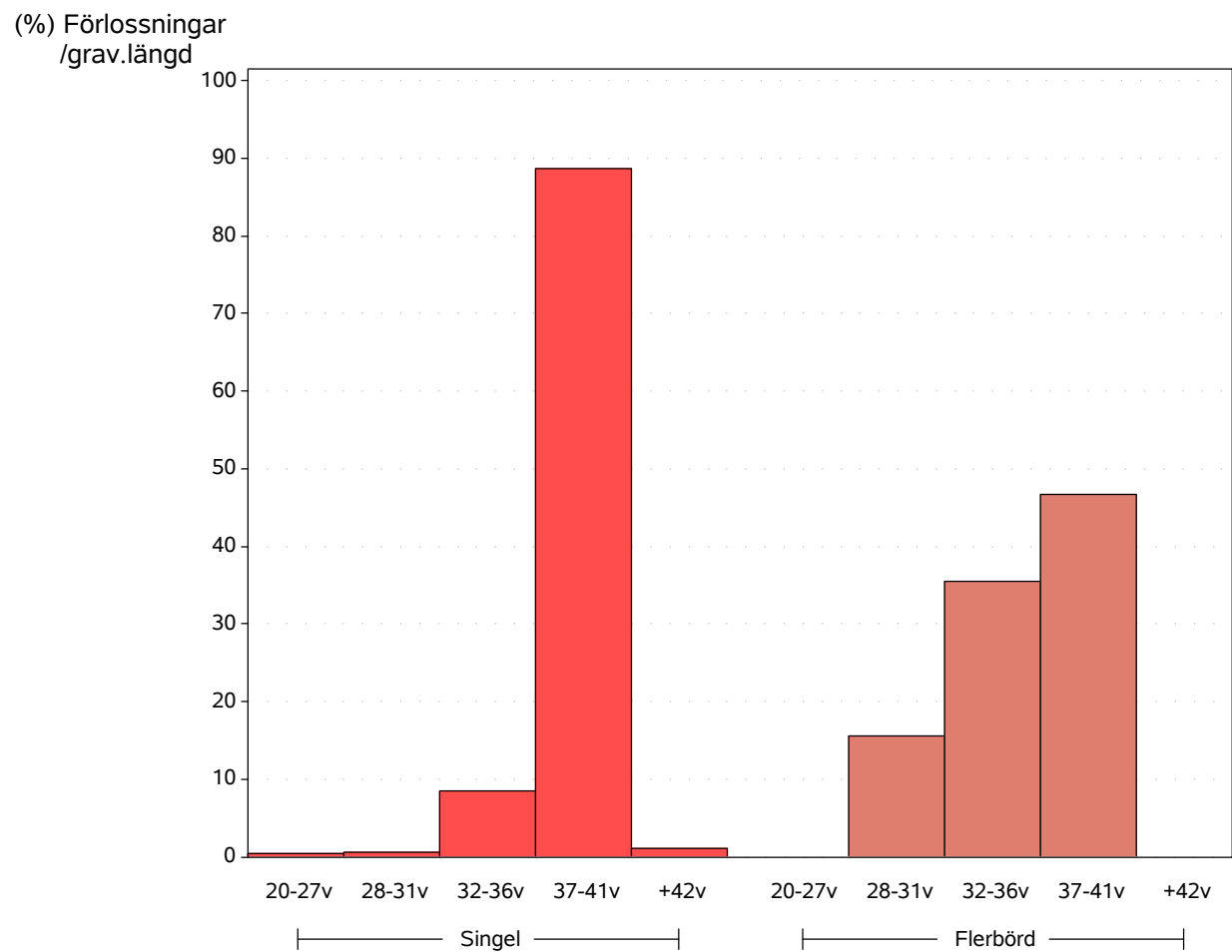
Cykler med donerade gameter inkluderas ej i tabellen.  
 Data fr.o.m. 2013-01-01 t.o.m. 2013-12-31

Rapport uttagen 2015-07-10

# Frysta cykler

## 15g. Fördelning av förlossning på graviditetslängd

Urval: Riket



Data fr.o.m. 2013-01-01 t.o.m. 2013-12-31  
Rapport uttagen 2015-07-10

## Färska cykler

### 16b. Andel flerbördsgraviteter bland graviteter som gått till förlossning per moderns ålder, cykeltyp och metod

Urval: **Riket**

		Flerbörder		Förlossningar	
		Antal	(%) av antal förlossningar	Antal	(%)
ST.IVF	Okänd ålder	0	0.0	2	100.0
	< 25	1	2.9	34	100.0
	25-29	9	3.7	242	100.0
	30-34	22	4.1	540	100.0
	35-37	16	5.9	272	100.0
	38-39	10	6.9	144	100.0
	40-41	6	9.8	61	100.0
	42+	1	4.5	22	100.0
	Total	65	4.9	1317	100.0
ICSI	Okänd ålder	1	20.0	5	100.0
	< 25	0	0.0	46	100.0
	25-29	14	5.2	269	100.0
	30-34	32	6.6	488	100.0
	35-37	11	4.5	242	100.0
	38-39	7	7.1	98	100.0
	40-41	2	4.3	46	100.0
	42+	0	0.0	8	100.0
	Total	67	5.6	1202	100.0

Cyklar med donerade gameter inkluderas ej i tabellen.  
Data fr.o.m. 2013-01-01 t.o.m. 2013-12-31

Rapport uttagen 2015-07-10

## Frysta cykler

### 16d. Andel flerbördsgraviditeter bland graviditeter som gått till förlossning per moderns ålder och cykeltyp

Urval: **Riket**

	Flerbörder		Förlossningar	
	Antal	(%) av antal förlossningar	Antal	(%)
Okänd ålder	0	0.0	2	100.0
< 25	1	2.9	34	100.0
25-29	5	2.6	194	100.0
30-34	18	3.6	496	100.0
35-37	13	4.3	302	100.0
38-39	5	3.4	149	100.0
40-41	3	4.1	73	100.0
42+	0	0.0	23	100.0
<b>Total</b>	<b>45</b>	<b>3.5</b>	<b>1273</b>	<b>100.0</b>

Cykler med donerade gameter inkluderas ej i tabellen.  
Data fr.o.m. 2013-01-01 t.o.m. 2013-12-31

Rapport uttagen 2015-07-10

**Komplikationer**  
**17b. Fördelning av komplikationer i färska IVF-cykler**  
**Urval: Riket**

Komplikation	Inrapporterade komplikationer	
	Antal	%
Någon komplikation	113	1.0
OHSS – sjukhusvårdad	81	0.7
OHSS - ascitestappad	65	0.6
Infektion	7	0.1
Blödning	1	0.0
Ovarialtorsion	1	0.0
Troboembolisk sjukdom	1	0.0
Annan allvarlig komplikation	0	0
<b>Totalt antal startade färska IVF-cykler där komplikation Ja/nej rapporterats *</b>	<b>6795</b>	<b>60.3</b>

\* Procent (%) på nedersta raden anger andel av totalt antal startade färska IVF-cykler under urvalsperioden

Gäller de cykler där Komplikation J/N är ifylld  
 Cykler med donerade gameter inkluderas ej i tabellen.  
 Data fr.o.m. 2013-01-01 t.o.m. 2013-12-31

Rapport uttagen 2015-07-10

## 18. Antal behandlingar lost-to-follow-up per klinik och cykeltyp

	Färskt	Fryst	Total
Fertilitetscentrum Göteborg	2	2	4
IVF-kliniken Falun	2	1	3
Fertilitetscentrum Stockholm	1	1	2
Nordic IVF center Göteborg	0	2	2
Karolinska Universitetssjukhuset Huddinge	0	0	0
Universitetssjukhuset Linköping	1	0	1
Carl von Linné Kliniken Uppsala	3	1	4
IVF-kliniken Cura Malmö	0	0	0
Universitetssjukhuset Malmö	0	0	0
Universitetssjukhuset Örebro	1	0	1
IVF-kliniken Öresund Malmö	0	0	0
IVF-kliniken Cura Öresund	2	1	3
Sophiahemmet Stockholm	1	2	3
IVF-kliniken Stockholm	2	0	2
Sahlgrenska Universitetssjukhuset Göteborg	8	0	8
Akademiska sjukhuset Uppsala	1	4	5
IVF-kliniken Umeå	1	2	3
<b>Total</b>	<b>25</b>	<b>16</b>	<b>41</b>

Data fr.o.m. 2013-01-01 t.o.m. 2013-12-31